



# KAKO DODATI KAMERE V POLICE tech SNEMALNIK



# 1. Nastavitev IP naslova na snemalniku

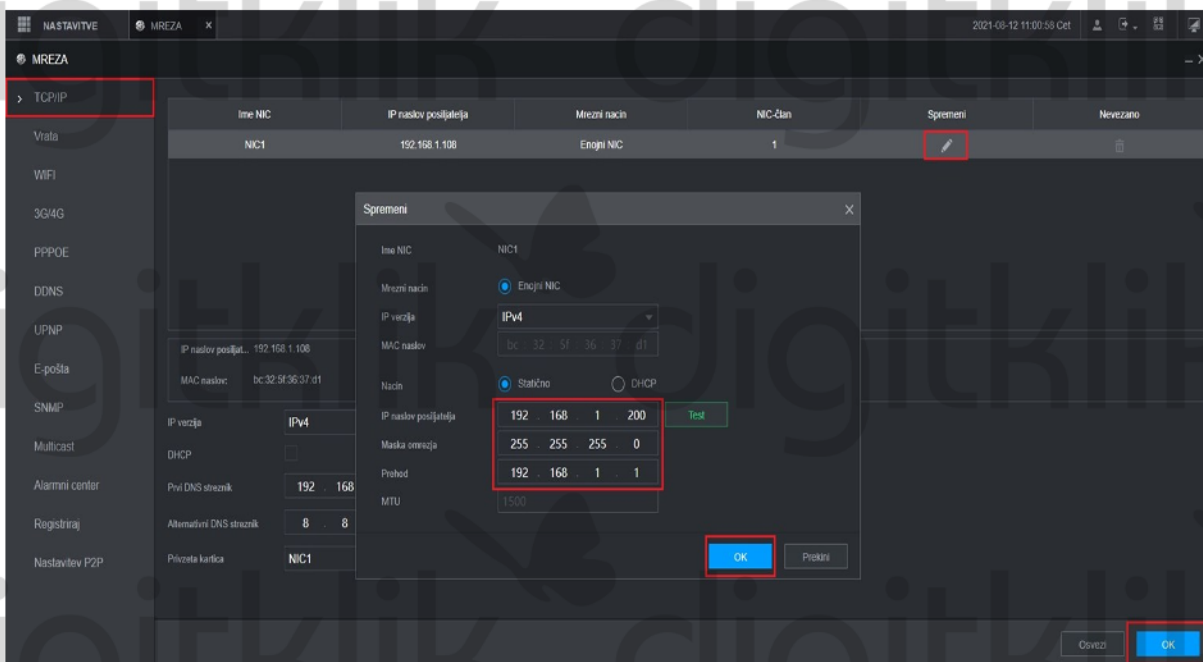
1.1. Ker imajo kamere in snemalnik tovarniško dodeljen enak IP naslov (192.168.1.108), bo potrebno snemalniku spremeniti IP naslov.

1.2 V glavnem meniju, kliknite na »Nastavitve«, »Mreža«.



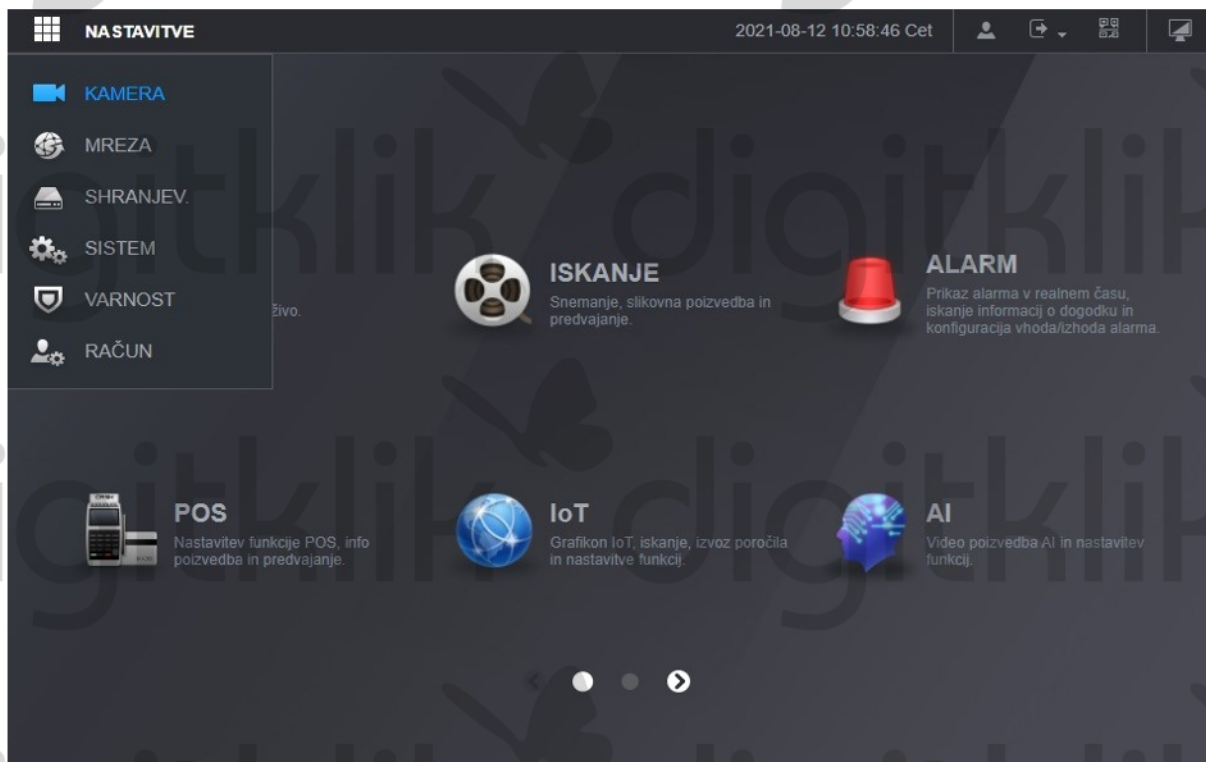
1.3 V »TCP/IP« meniju, kliknite na ikono svinčnik, za spreminjanje IP naslova. Snemalniku določite nov IP naslov, shranite s pritiskom na **OK** ter **OK**.

*\*\* Lahko omogočite DHCP, za samo pridobivanje IP naslova.*

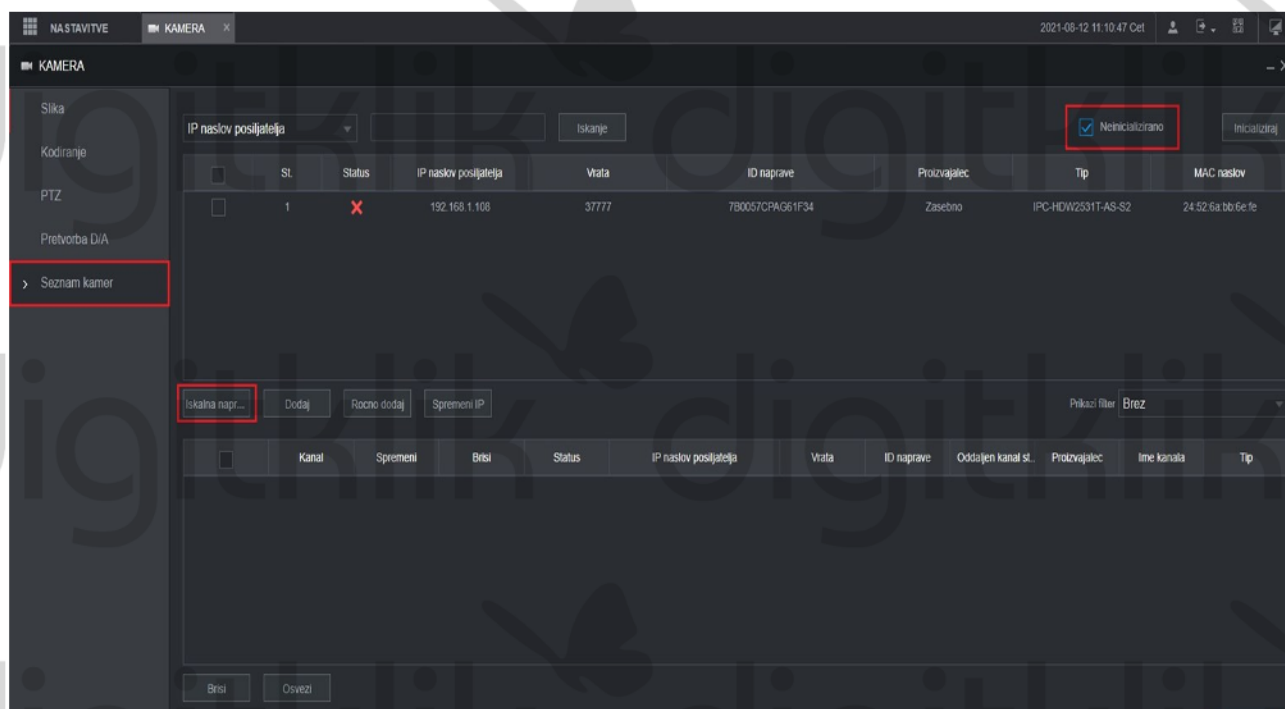


## 2. Dodajanje kamer v snemalnik

2. V glavnem meniju, kliknite na »Nastavitve«, »Kamera«.

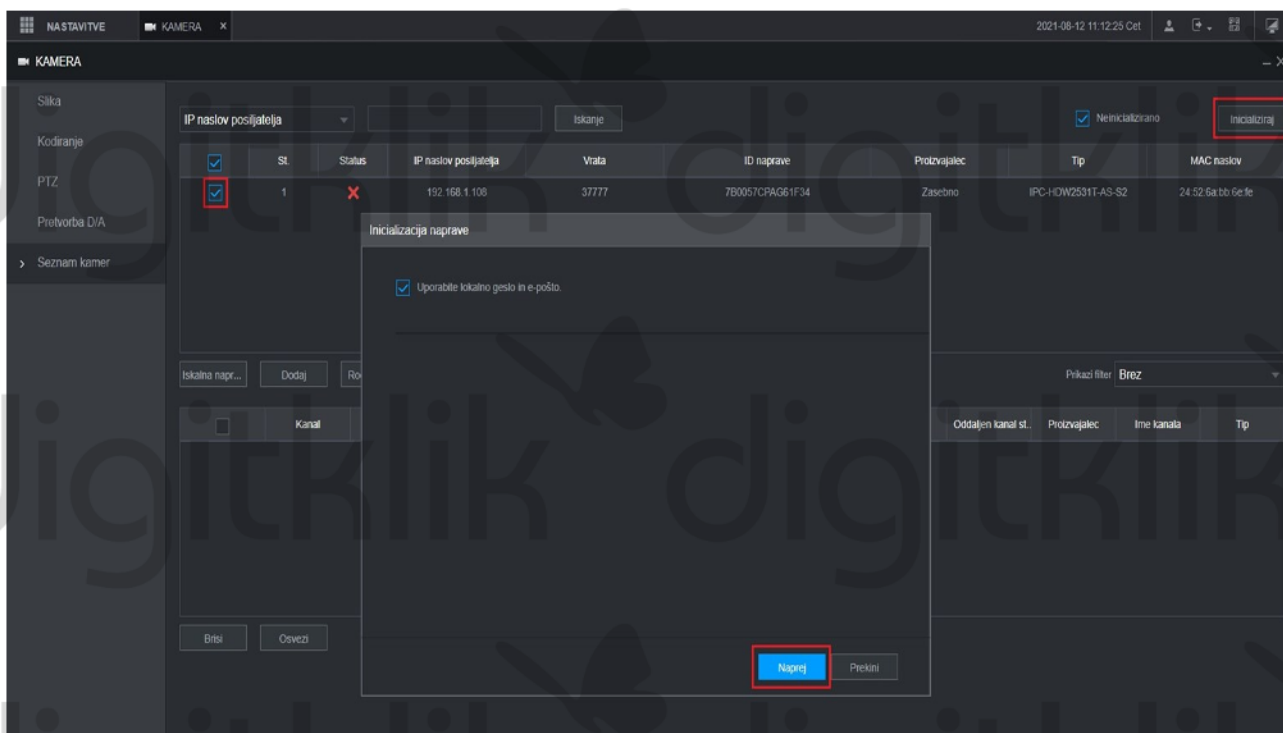


2.1 Kliknite na »Seznam kamer«. S kljukico označite »Neinicializirano«, ter pritisnite na gumb »Iskalna naprava« in pokazala se vam bodo neinicializirane kamere.

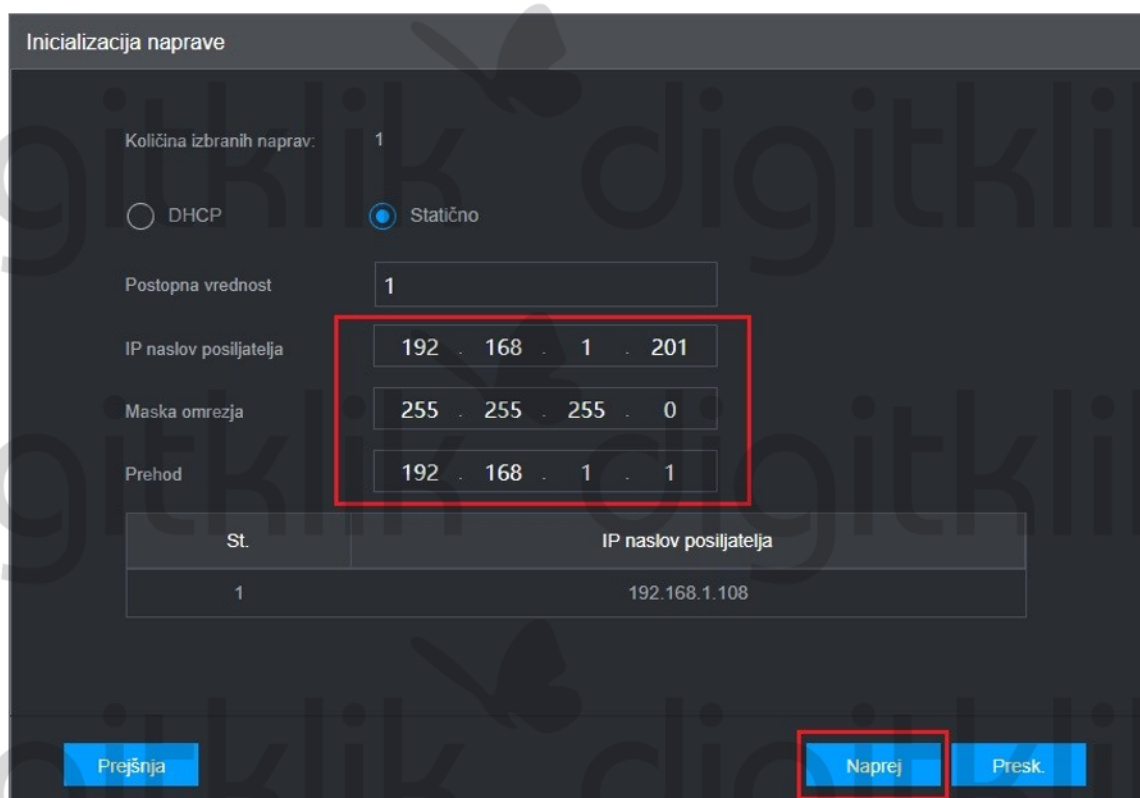


2.2 Kamere označite s kljukico, ter pritisnite »Inicijaliziraj«.

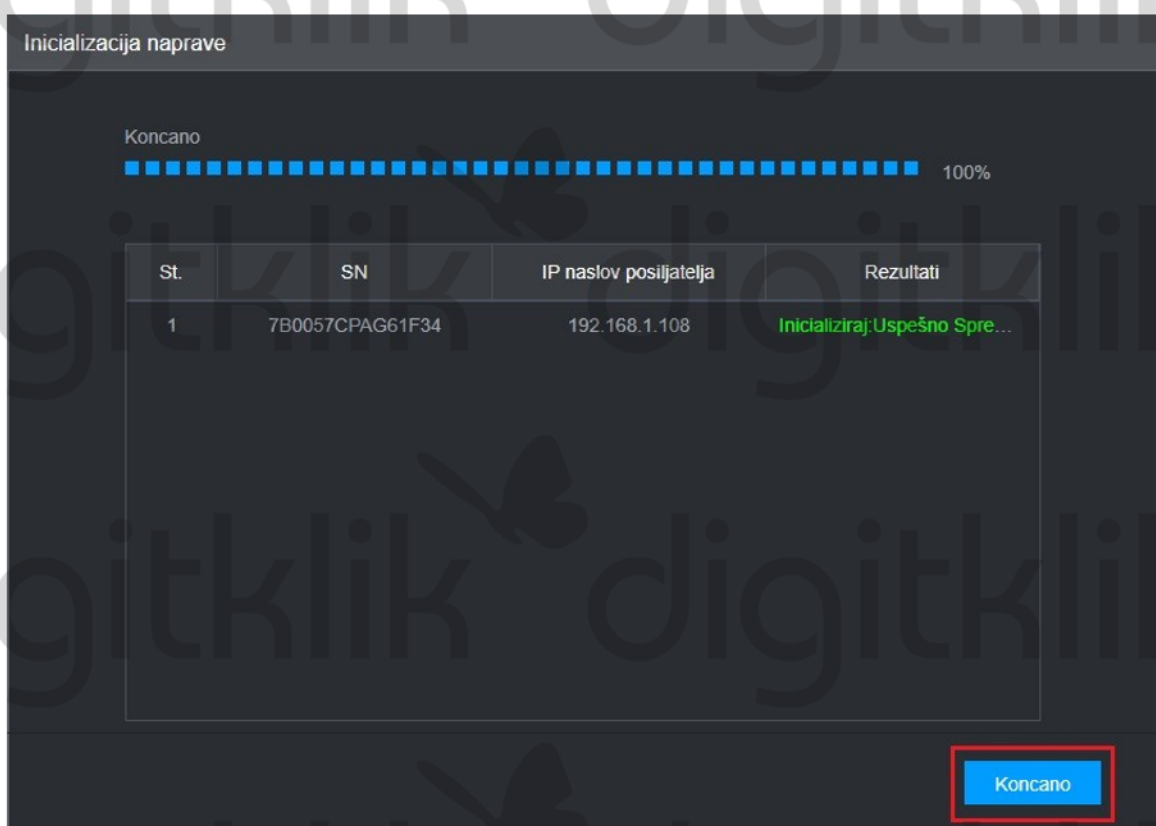
Za inicializacijo kamere, lahko uporabite enak (lokalni) poštni naslov ter geslo, kot ste ga določili snemalniku. Pritisnite »Naprej«.



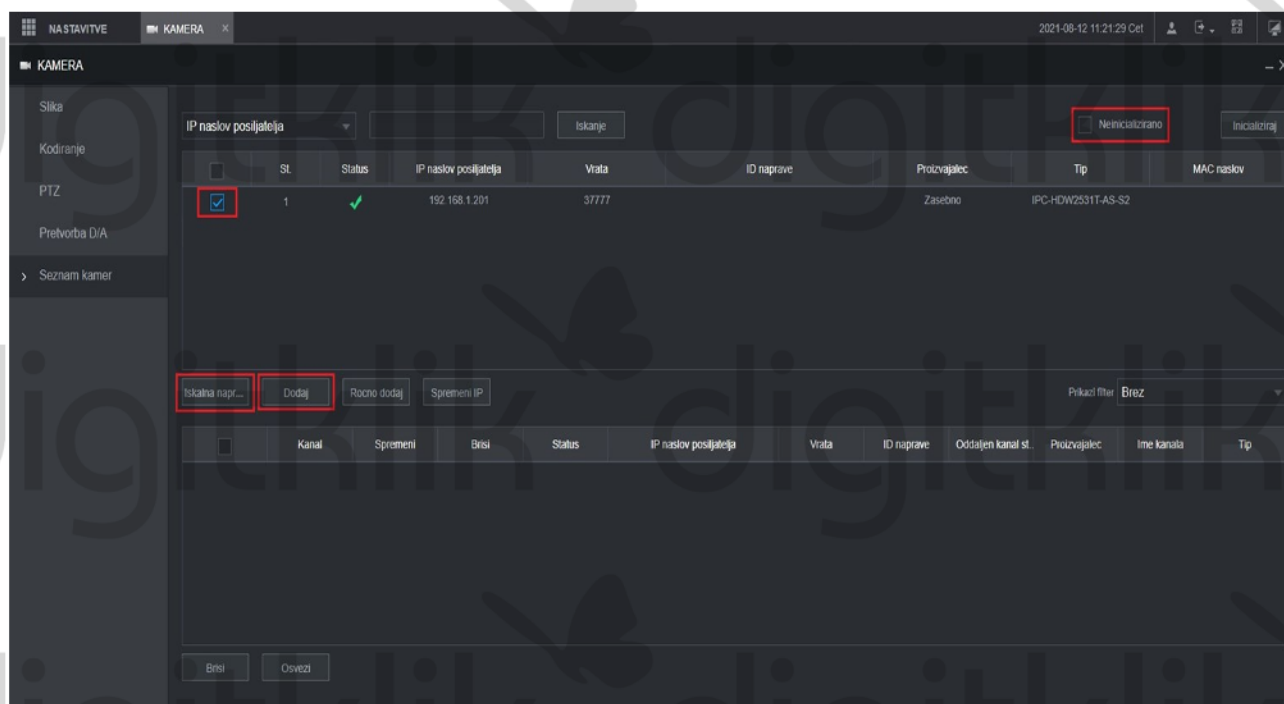
2.3 Določite IP naslov kameri (npr., kot prikazuje slika), ter pritisnite »Naprej«.



## 2.4 Po uspešni inicializaciji, pritisnite **Končano**.



2.5 **Odznačite Neinicializirano**, ter pritisnite na »Iskalna naprava«. Ko se vam pokažejo kamere z spremenjenim IP naslovom, jih **označite**, ter pritisnite »Dodaj«.



2.6 Kamera je prestavljena v spodnjo tabelo (dodana v snemalnik).

**\*\*V primeru, da kameri pod status ostane rdečo piko, kliknite na »spremeni« (ikono svinčnik), ter ponovno vpišite geslo od kamere.**

The screenshot shows a software interface for camera management. On the left is a sidebar with menu items: Slika, Kodiranje, PTZ, Pretvorba D/A, and Seznam kamer. The main area is titled 'KAMERA' and contains a table of camera settings. At the top, there are input fields for 'IP naslov posiljateja' and a search button 'Iskaj'. Below the table, there are buttons for 'Dodaj', 'Rocno dodaj', and 'Spremeni IP'. The table has the following columns: St., Status, IP naslov posiljateja, Vrata, ID naprave, Proizvajalec, and Tip. A single camera is listed in the table with the following data:

St.	Status	IP naslov posiljateja	Vrata	ID naprave	Proizvajalec	Tip
2	Zasebno	192.168.1.201	3777	1	Zasebno	Channel1 IPC-HDW253...

At the bottom of the interface, there are buttons for 'Briši' and 'Osvetli'.