

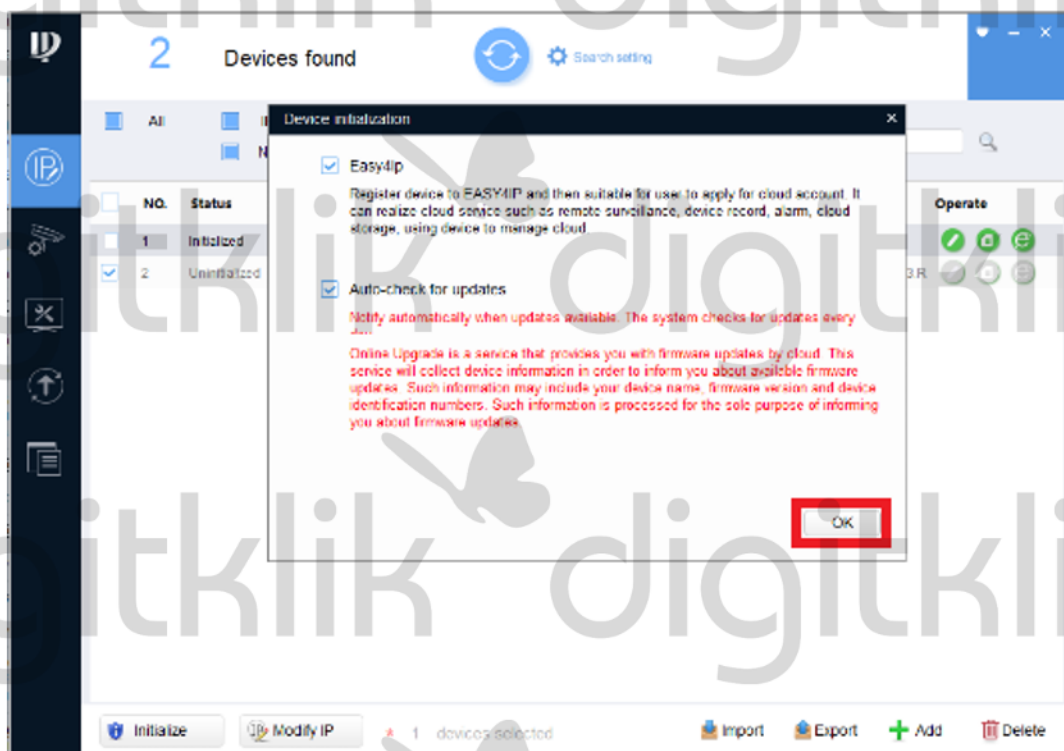


# KAKO POVEZATI POLICE tech KAMERO NA BREZŽIČNO OMREŽJE

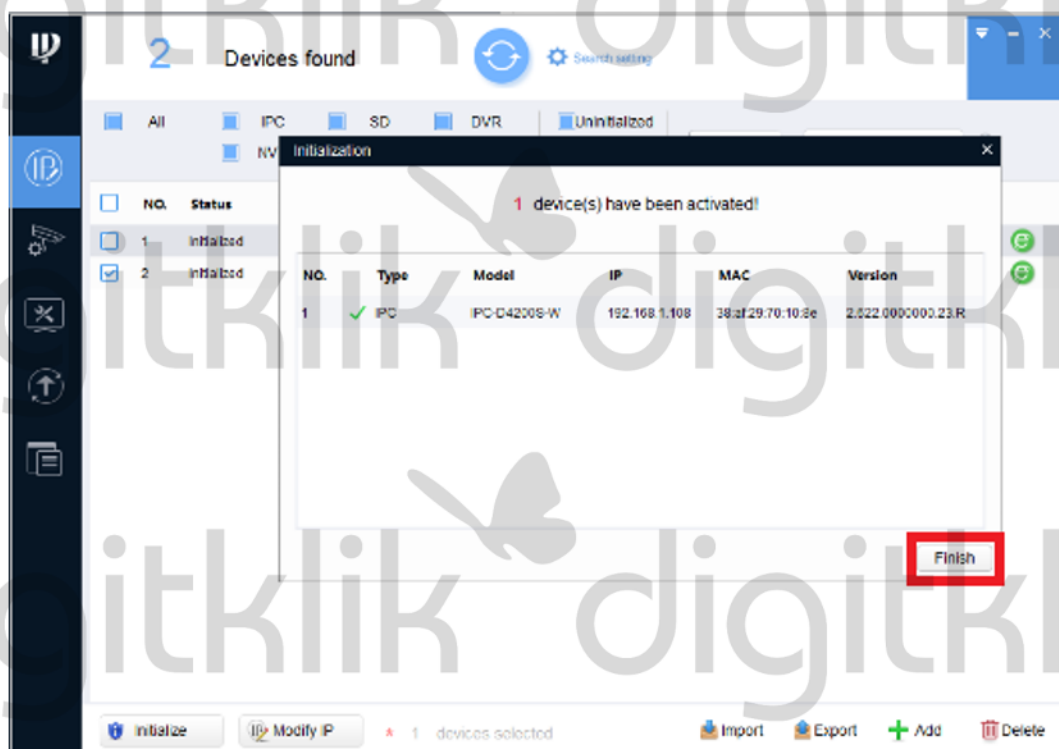




1.4. Kliknite »OK«.

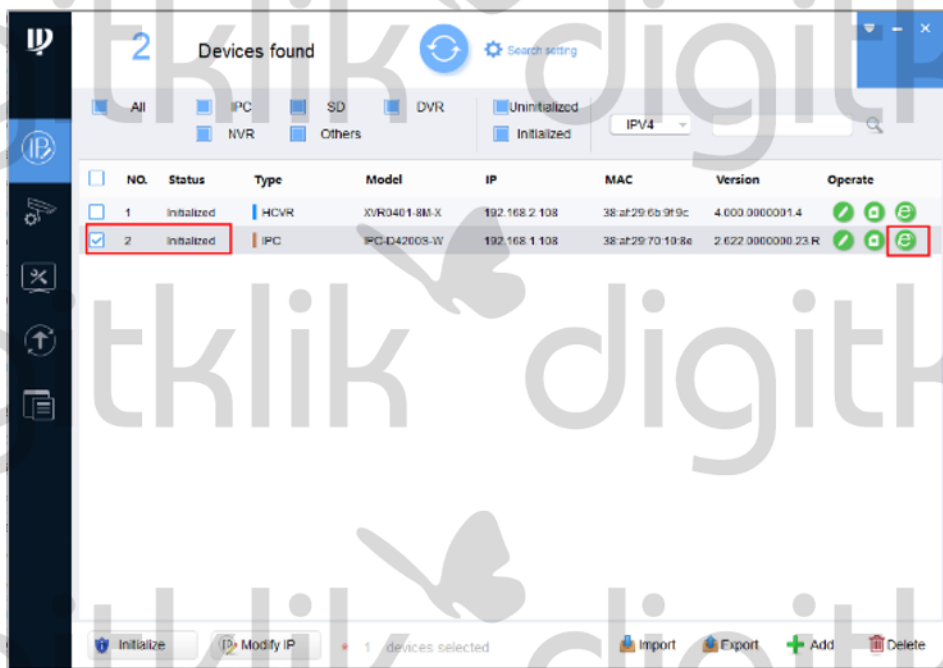


1.5. Kliknite »Finish«.



## 2. Dodajanje kamere v brezžično omrežje

2.1. Program vam mora najti kamero pod oznako »initialized«. Kliknete oznako »e«.



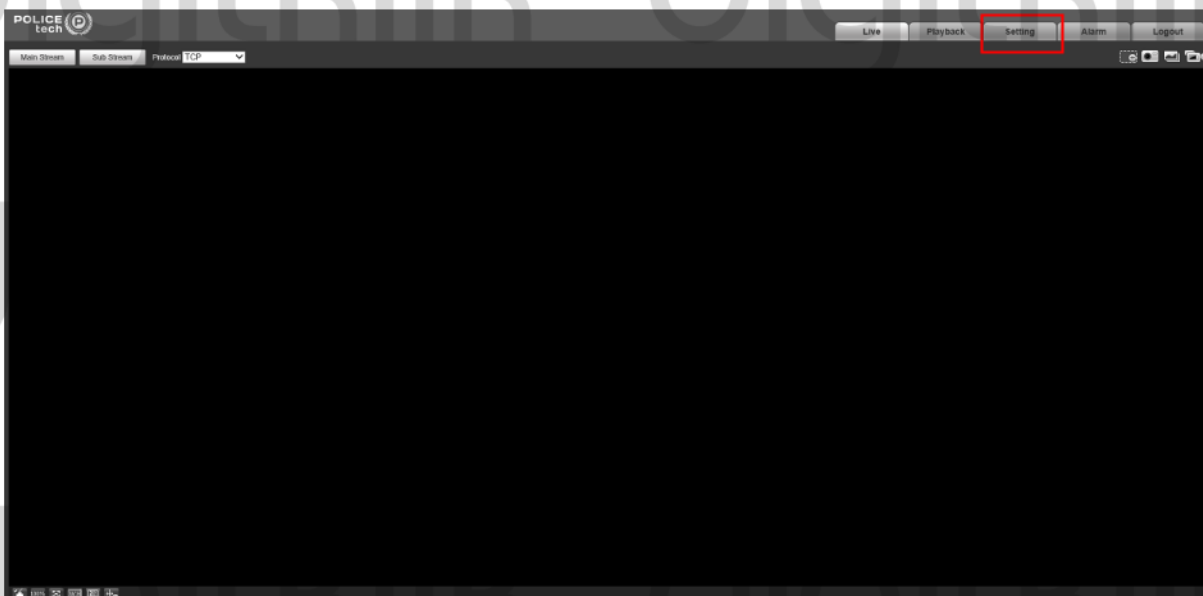
2.2. Vpišite se v spletni vmesnik.

- **Username:** admin
- **Password:** geslo, ki ste ga določili pod točko 1.3.

Nato kliknete »Login«.



2.3. Kliknite »Setting«.



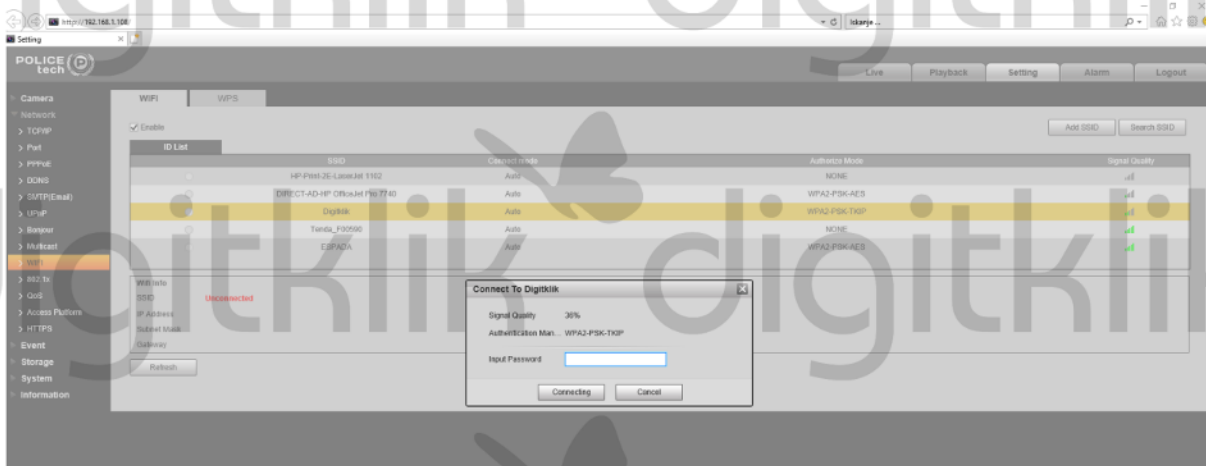
2.4. Kliknite »Network«, »Wifi«.



2.5. Kliknite na ime brezžičnega omrežja.



## 2.6. Vpišite geslo izbranega brezžičnega omrežja.



## 2.7. Kamera je povezana v brezžično omrežje. (SSID: Connected)

