

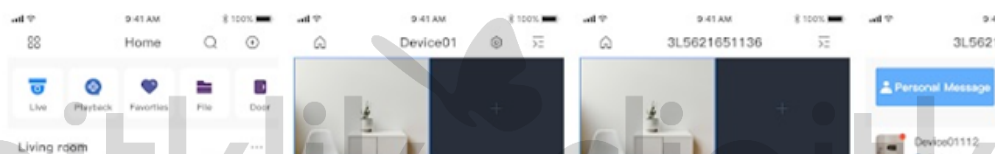


DODAJANJE ENOTE V MOBILNO APLIKACIJO DMSS



1. Mobilna aplikacija

1.1. Na mobilni telefon si prenesite aplikacijo DMSS.

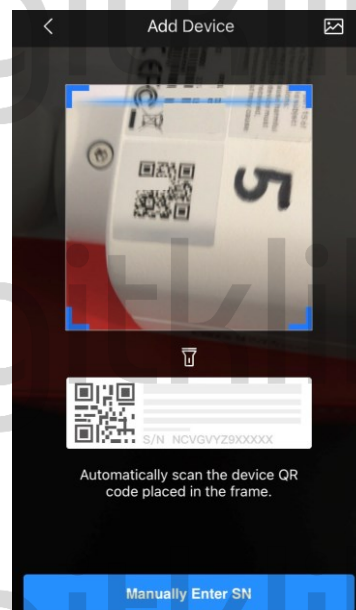
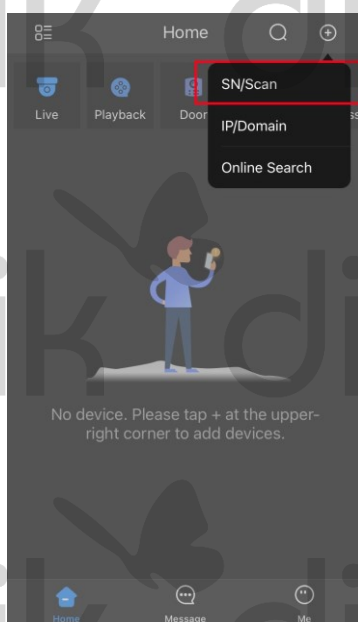
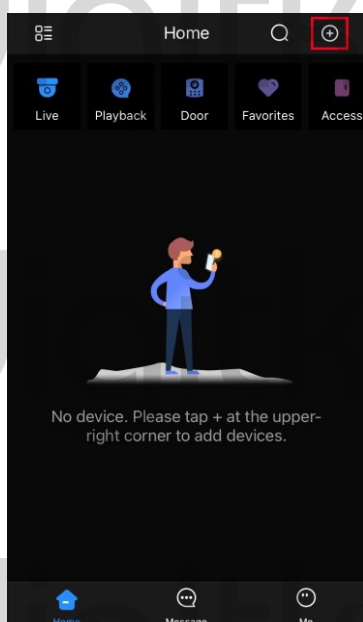


2. Dodajanje naprave v mobilno aplikacijo

2.1. Pred dodajanjem naprave preverite, da imate mobilni aparat v enakem omrežju kot napravo, ki jo želite dodati (vklopljen Wifi na telefonu).

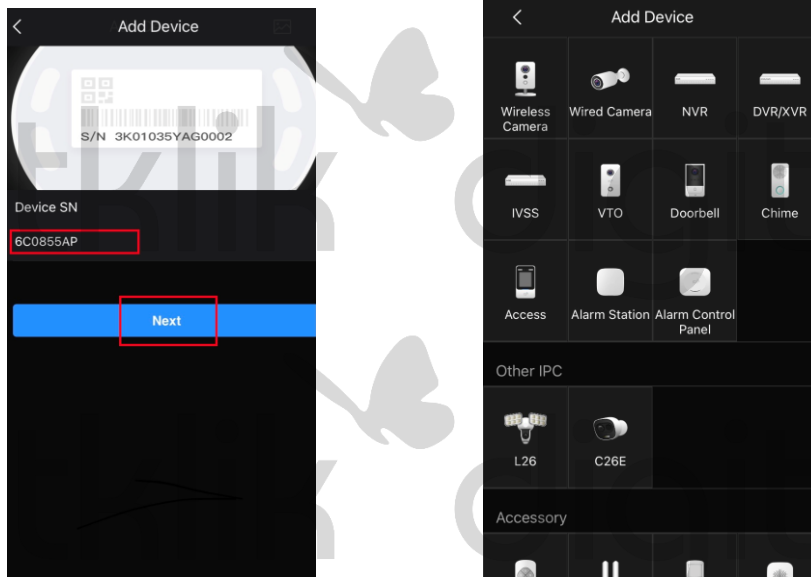
2.2. Zaženite aplikacijo. V zgornjem desnem kotu imate znak »+«, kliknite nanj in izberite »SN/Scan«.

2.3. S telefonom skenirajte QR kodo, ki jo najdete na zadnji strani od zunanje enote.



2.4. Preverite da je serijska številka, ki ste jo skenirali enaka v mobilni aplikaciji kot na napravi sami. Če je serijska številka pravilna, kliknite »Next«.

2.5. Iz seznama naprav, izberite vašo napravo.



2.6. Vpišite podatke od vaše naprave, nato kliknite »Save«.

- **Device name:** poljubno ime za vašo napravo
- **Username:** admin
- **Password:** geslo, ki ste ga vpisali pri inicializaciji naprave

2.7. Pri naslednjem koraku določite pravi časovni pas in izberite »Completed«.

2.8. Napravo ste uspešno dodali.

