



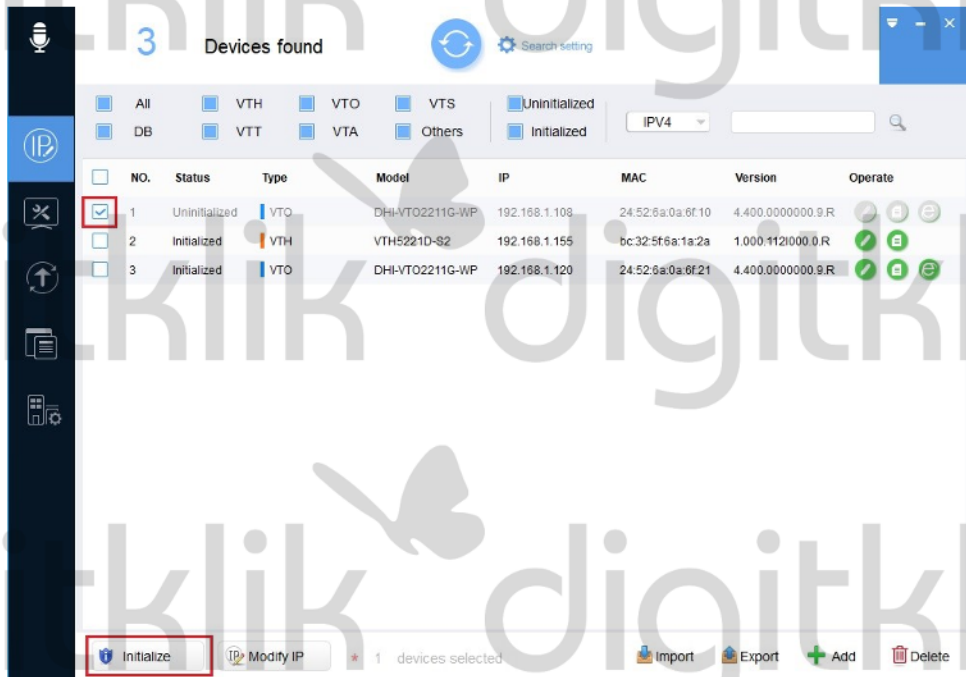
# PRIKLOP DODATNE ZUNANJE POLICE tech ENOTE



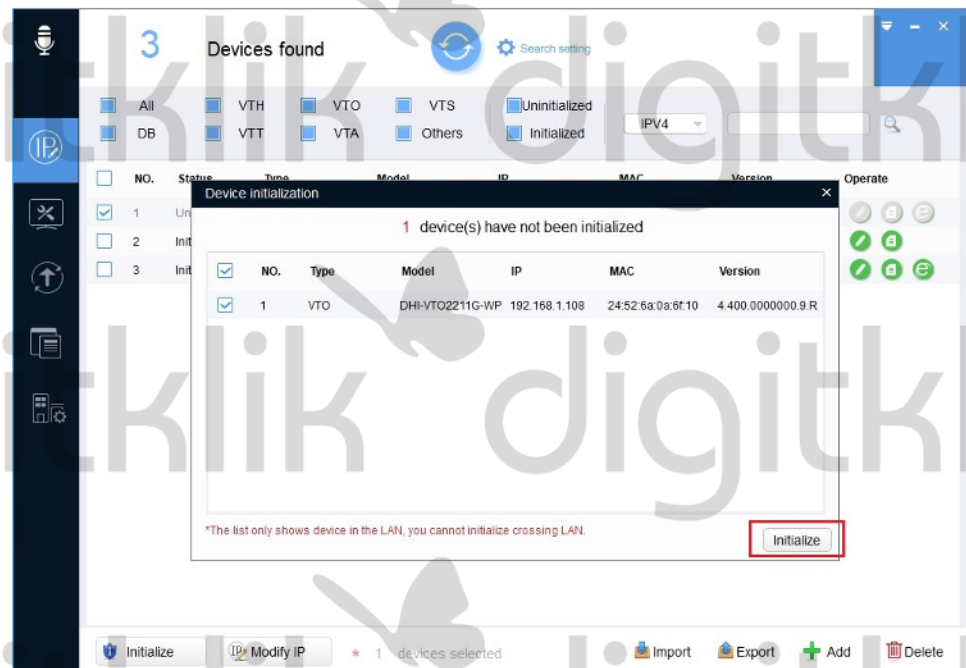
# 1. Inicializacija zunanje enote

1.1. Ko vam prva zunanja in prva notranja enota delujeta normalno, v enako omrežje priklopite še dodatno zunanjo enoto.

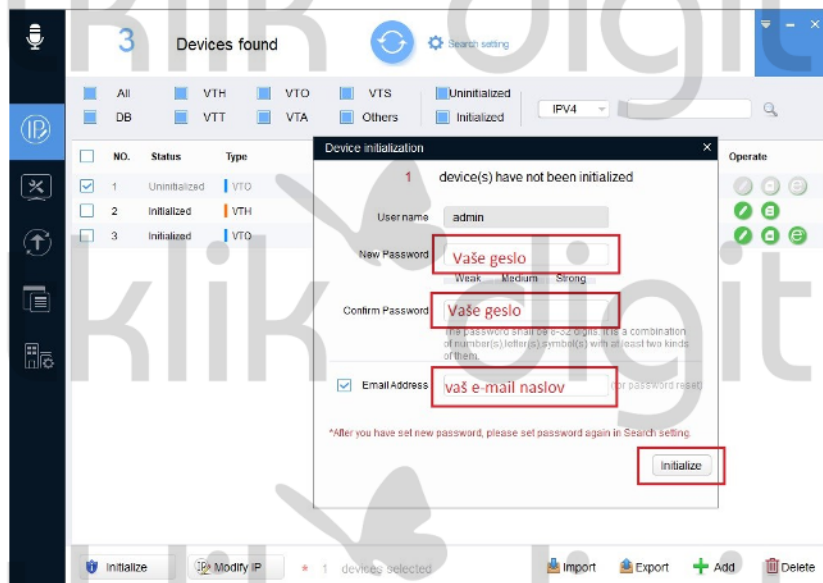
1.2. S pomočjo programa ConfigTool, inicializirajte dodatno zunanjo enoto. S kljukico označite dodano napravo in kliknite »Initialize«.



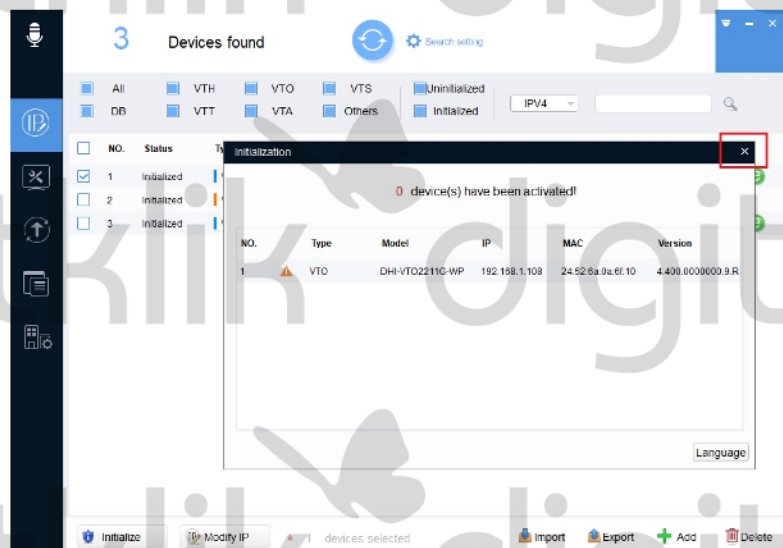
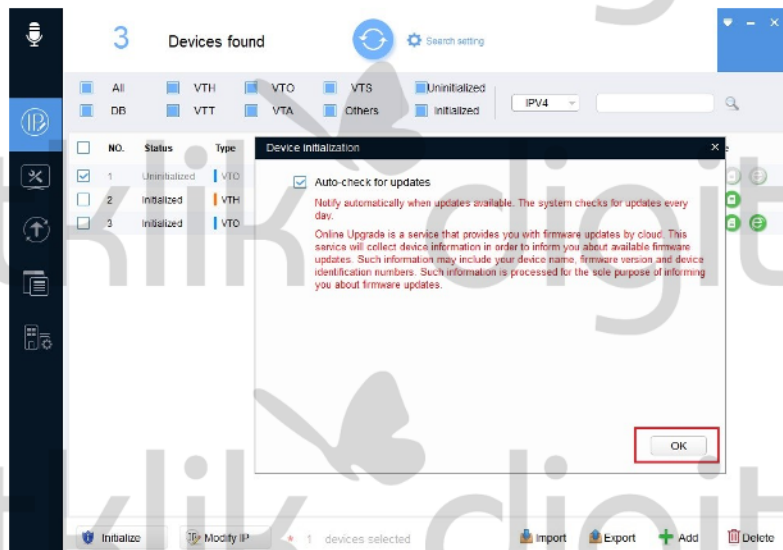
1.3. Kliknite »Initialize«.



#### 1.4. Vpišite novo geslo in vaš e-poštni naslov, ter kliknite »Initialize«.



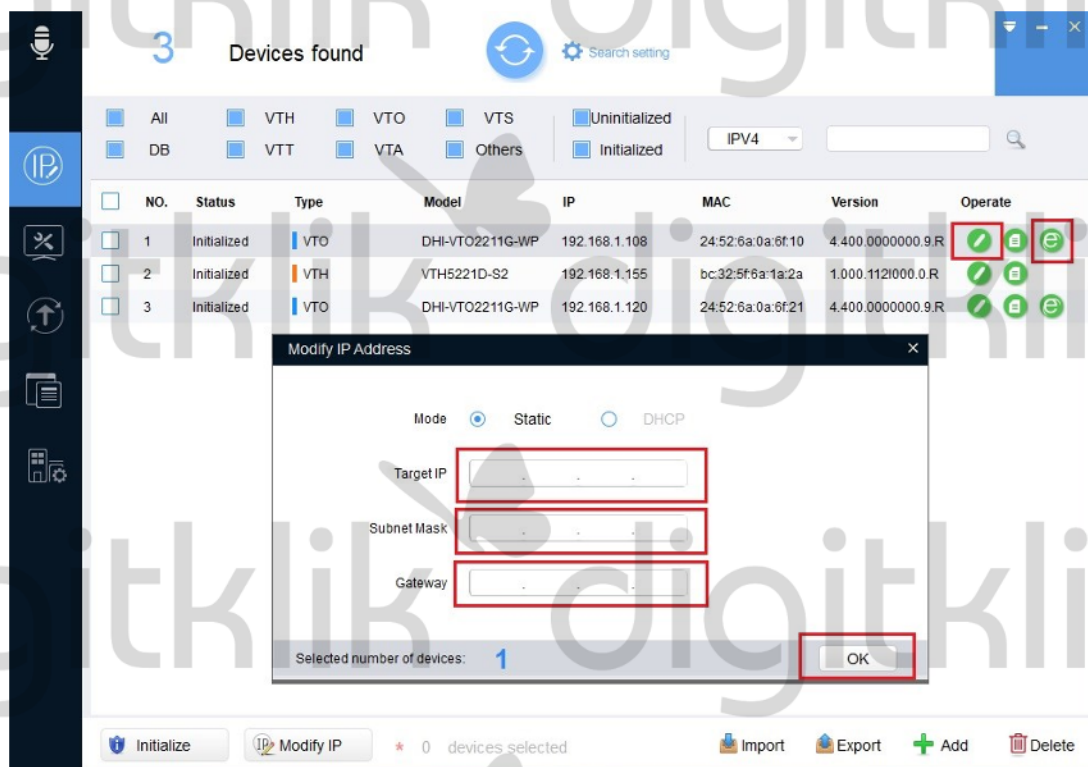
#### 1.5. Kliknite »OK«, ter »X«, da zaprete pogovorno okno.



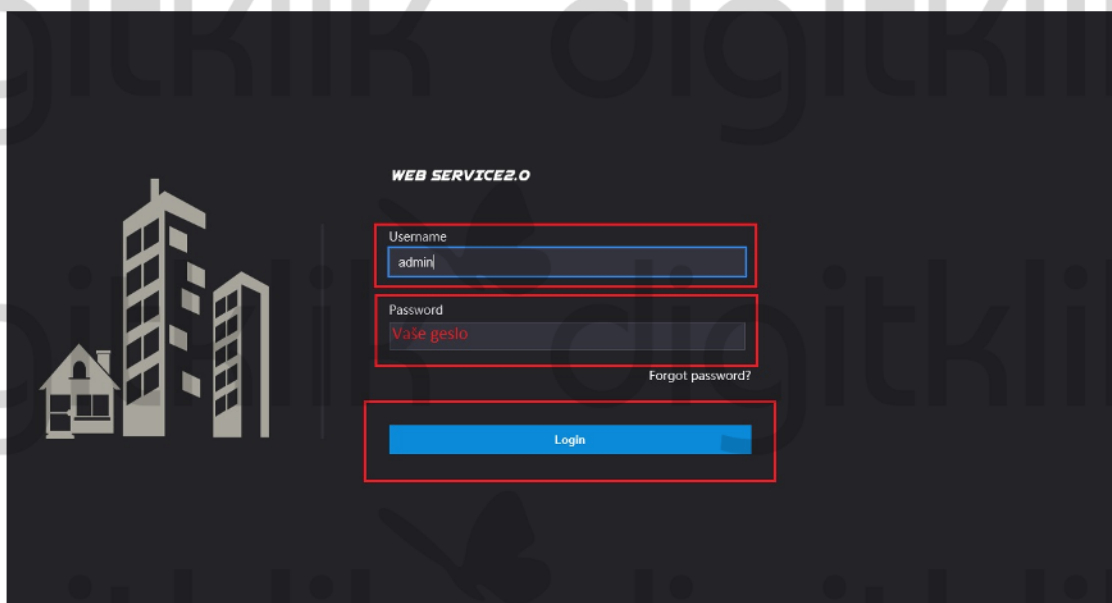
## 2. Nastavitev zunanje enote

2.1. S klikom na ikono svinčnik, dodani enoti spremenite IP naslov, masko, ter prehod, ter potrdite s pritiskom na »OK« (IP naslov je odvisen od vašega omrežja). S pritiskom na ikono »E«, vas povezava odpelje do spletnega vmesnika.

\*\* V primeru, da vam po potrditvi prikaže klicaj v trikotniku, v »Search setting«, vnesite geslo, ki ste ga določili tej napravi in poizkusite ponovno.



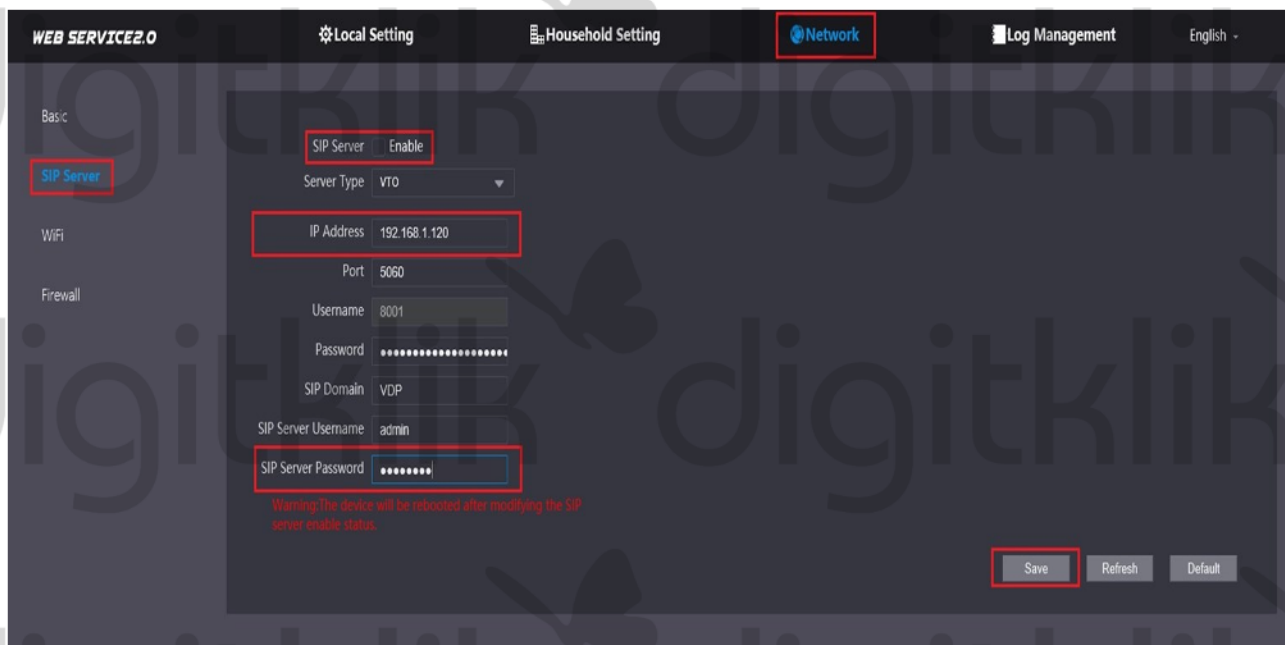
2.2. Vpišite se v spletni vmesnik.



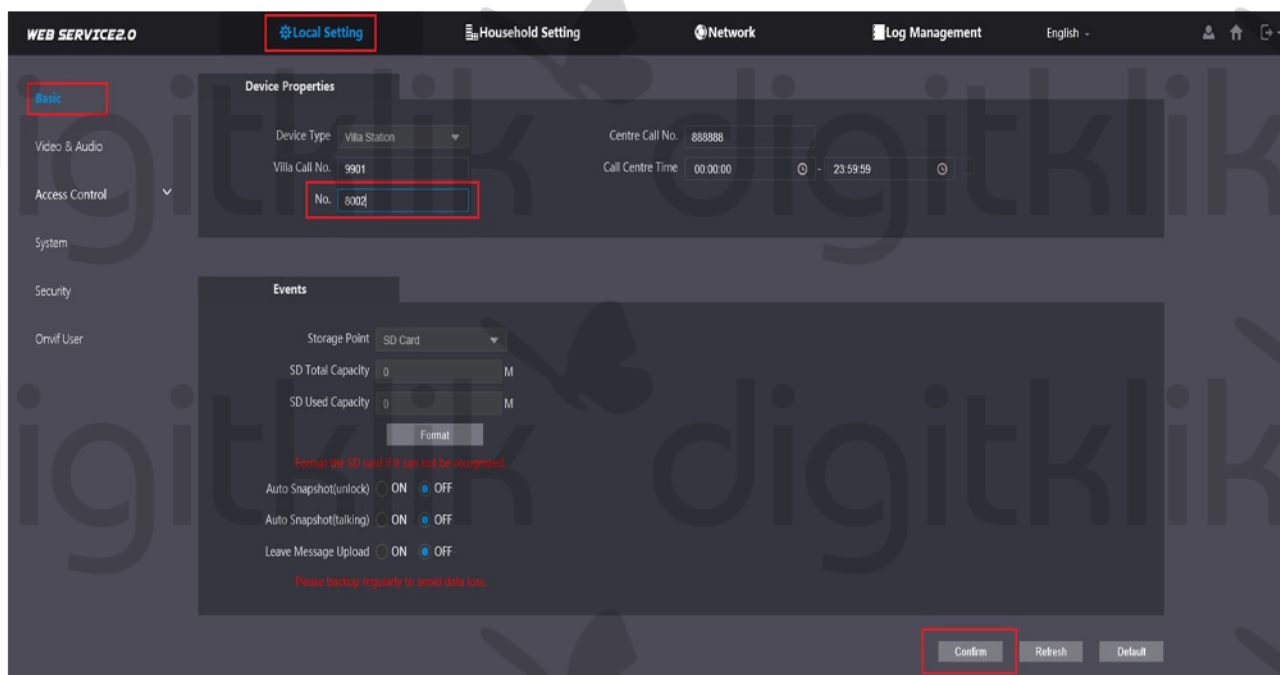
### 2.3. V meniju »Network«, »SIP Server«:

- izklopite »SIP Server«,
- pod »IP Adress« vpišite ip naslov prve zunanje enote,
- pod »SIP Server Password« vpišete geslo prve zunanje enote.

Nastavitev shranite s pritiskom na gumb »Save«. Enota se bo ponovno zagnala.

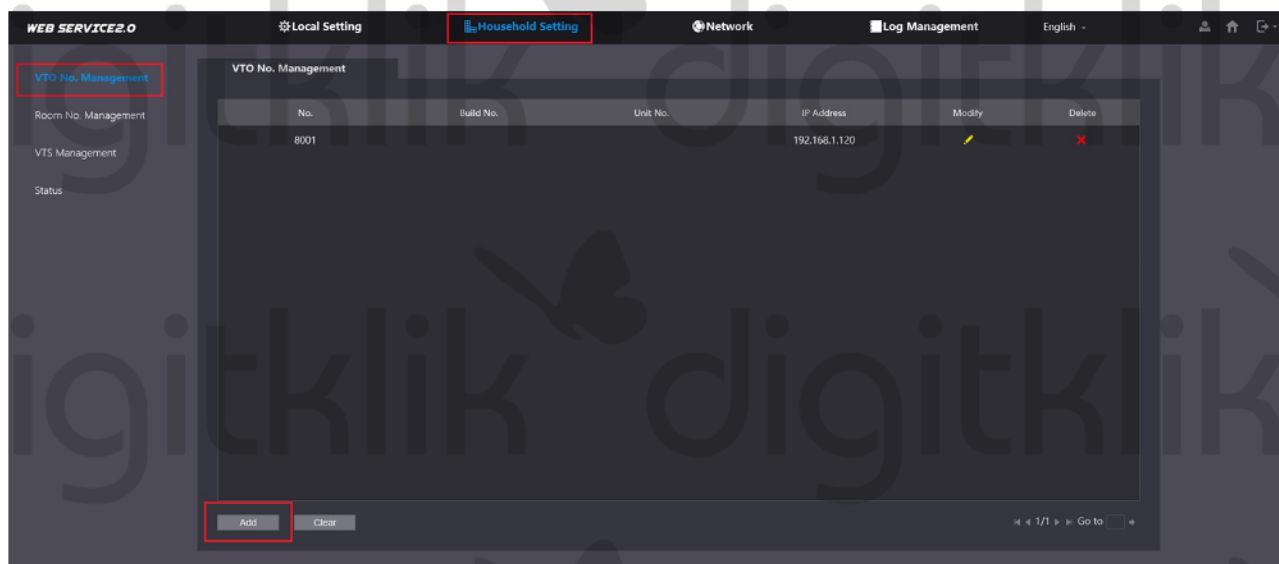


2.4. Ko se zunanja enota ponovno zažene, določimo novo številko dodatni enoti (8002, 8003, 8004,...). V našem primeru spremenite številko iz »8001« na »**8002**«, ter shranite nastavitev s pritiskom na gumb »Confirm«.



### 3. Dodajanje dodatne zunanje enote, v glavno zunanjo enoto

3.1. Prijavite se v spletni vmesnik prve zunanje enote. Pod »Household Setting«, »VTO No. Management«, kliknite na gumb »Add«.



3.2. Odpre se novo pogovorno okno, kjer vpišete podatke dodatne zunanje enote.

- »No.« : 8002 (številka, ki smo jo določili v koraku 6)
- »IP Adress« : ip naslov dodatne zunanje enote
- »Username« : admin
- »Password« : geslo dodatne zunanje enote

Shranite s klikom na gumb »Save«.

Add

No. 8002

Registered Password .....

Build No. ....

Unit No. ....

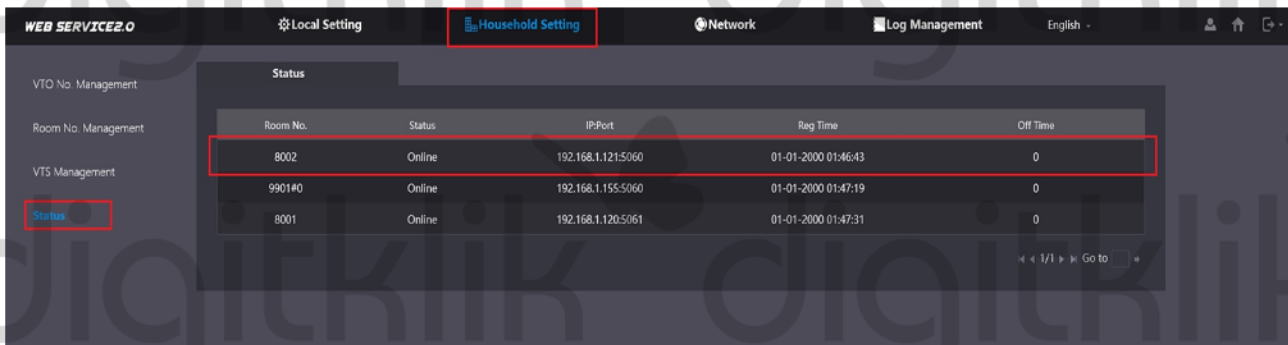
IP Address 192.168.1.120

Username admin

Password .....

Save Cancel

3.3. Če ste pravilno dodali dodatno zunanjo enoto, mora pod »Status«, pisati »Online«.



The screenshot shows the WEB SERVICE 2.0 interface. The top navigation bar includes 'Local Setting', 'Household Setting' (highlighted with a red box), 'Network', 'Log Management', and 'English'. On the left sidebar, 'Status' is highlighted with a red box. The main content area displays a table with the following data:

Room No.	Status	IP:Port	Reg Time	Off Time
8002	Online	192.168.1.121:5060	01-01-2000 01:46:43	0
9901#0	Online	192.168.1.155:5060	01-01-2000 01:47:19	0
8001	Online	192.168.1.120:5061	01-01-2000 01:47:31	0

At the bottom right of the table, there is a pagination control: « 1/1 » Go to ».

## 4. Dodajanje dodatne zunanje enote, v notranjo enoto

4.1. Na notranji enoti v »Nastavitvah«, »Konfiguracija zunanje enote«, pod »Sub\_VTO1« vpišite podatke dodatne zunanje enote. Za shranjevanje vpisanih podatkov izklopite in ponovno vklopite »Omogoči stanje«.

