

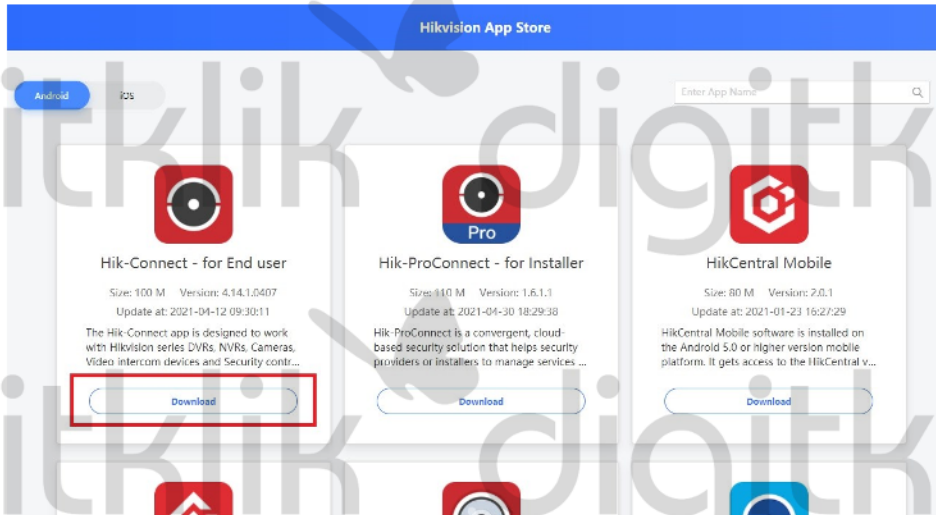


# DODAJANJE ENOTE V MOBILNO APLIKACIJO Hik-Connect



# 1. Dodajanje enote v mobilno aplikacijo

1.1. Na mobilni telefon si prenesite aplikacijo **Hik-Connect - for End user**.  
<https://appstore.hikvision.com/>



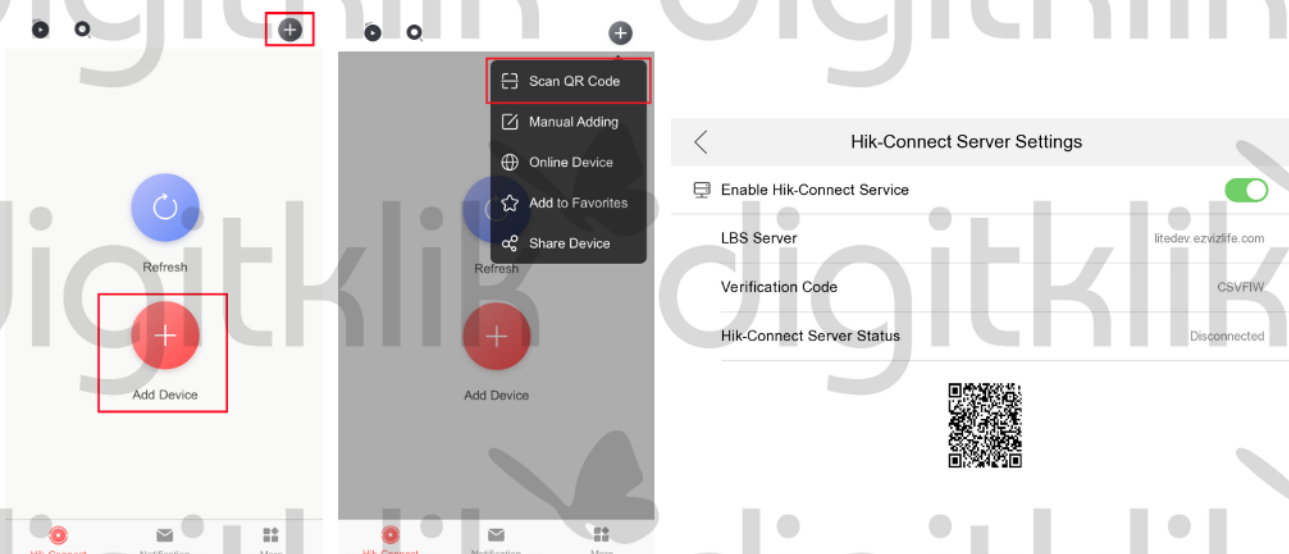
1.2. Pred dodajanjem naprave preverite, da imate mobilni aparat v enakem omrežju kot napravo, ki jo želite dodati (vklopljen Wifi na telefonu).

1.3. Zaženite aplikacijo in se vpišite/registrirajte račun.

1.4. V zgornjem desnem kotu kliknite na znak »+« in izberite »**Scan QR Code**«.

1.4.1. S telefonom skenirajte QR kodo, ki jo najdete v nastavitvah pod »**Hik-Connect Service Settings**« ali »**Guard Vision**«, na notranji enoti.

*\*\*Če imate zunanjo enoto kot samostojno enoto, skenirajte QR kodo na zadnji strani enote*



1.5. Kliknite »Add«.

1.5.1 Izpiše se vam »Adding Completed« ( dodajanje uspešno), kliknite »Next«.

1.5.2 Vpišite ime za dodano napravo in kliknite »Save«.

1.5.3 Dodano napravo vidite pod »My Device«.

