



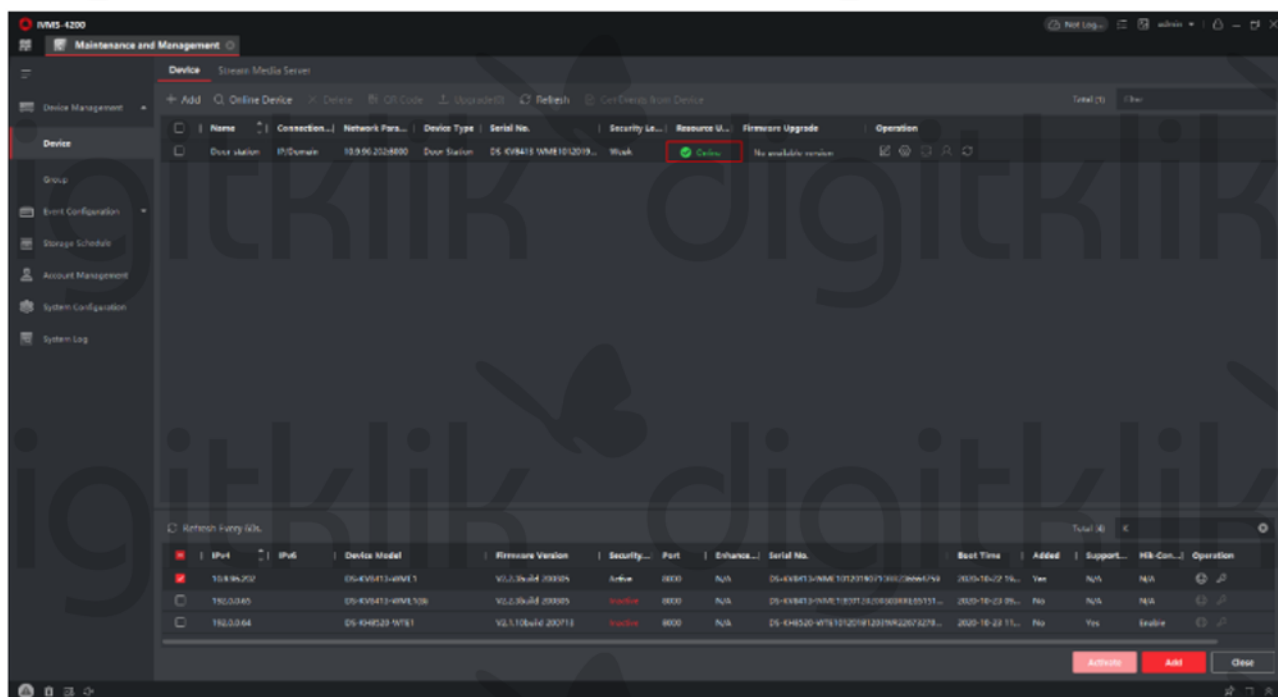
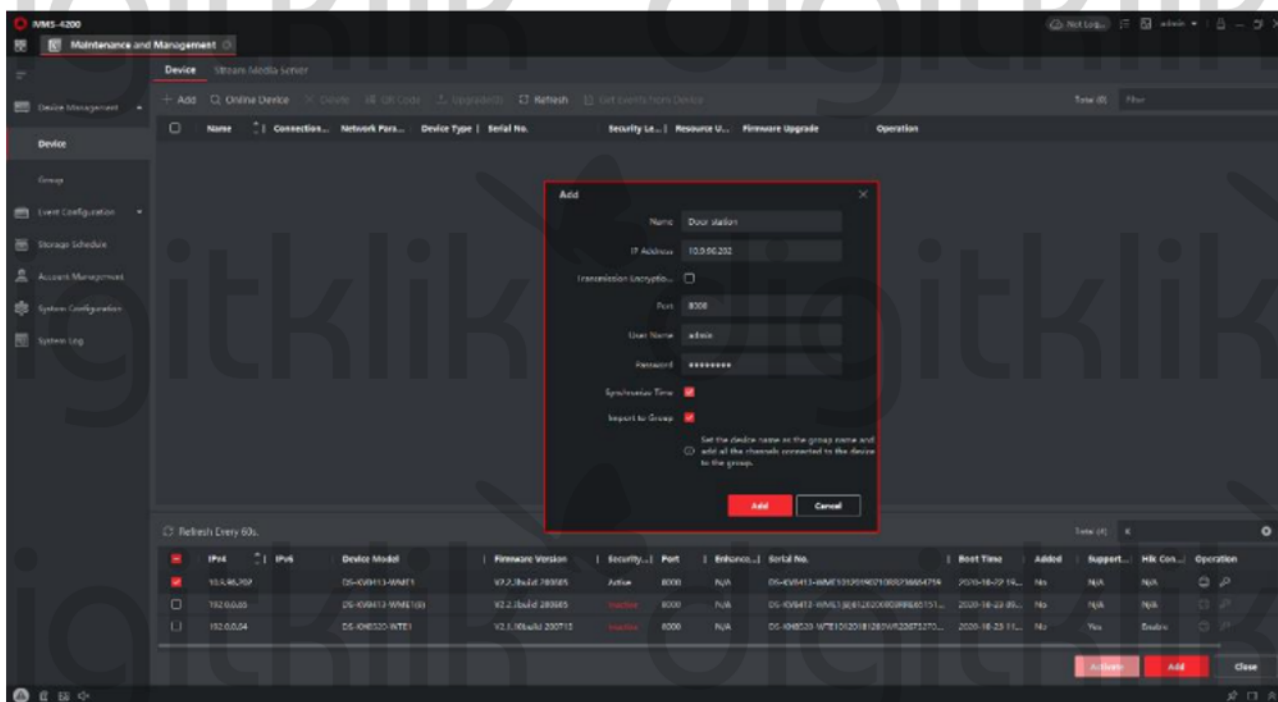
KAKO DODATI KAMERO NA Police Tech H-Line NOTRANJO ENOTO



1. Dodajte naprave v iVMS-4200

1.1. Na računalnik si naložite program iVMS-4200.

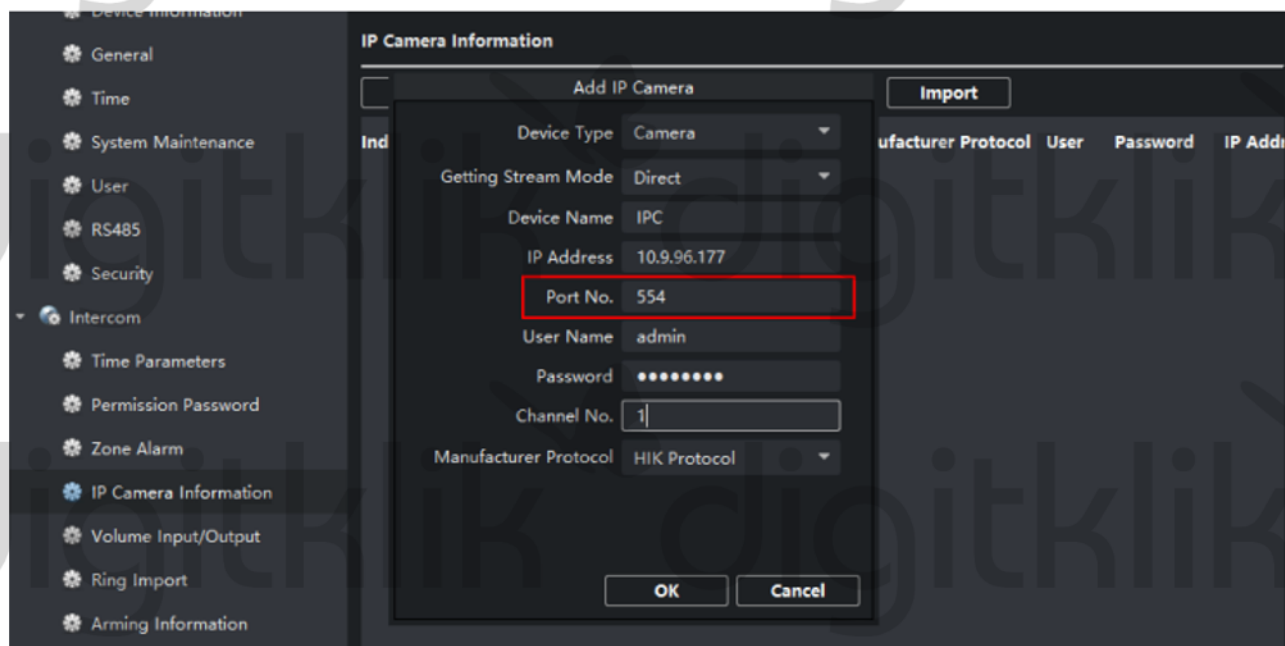
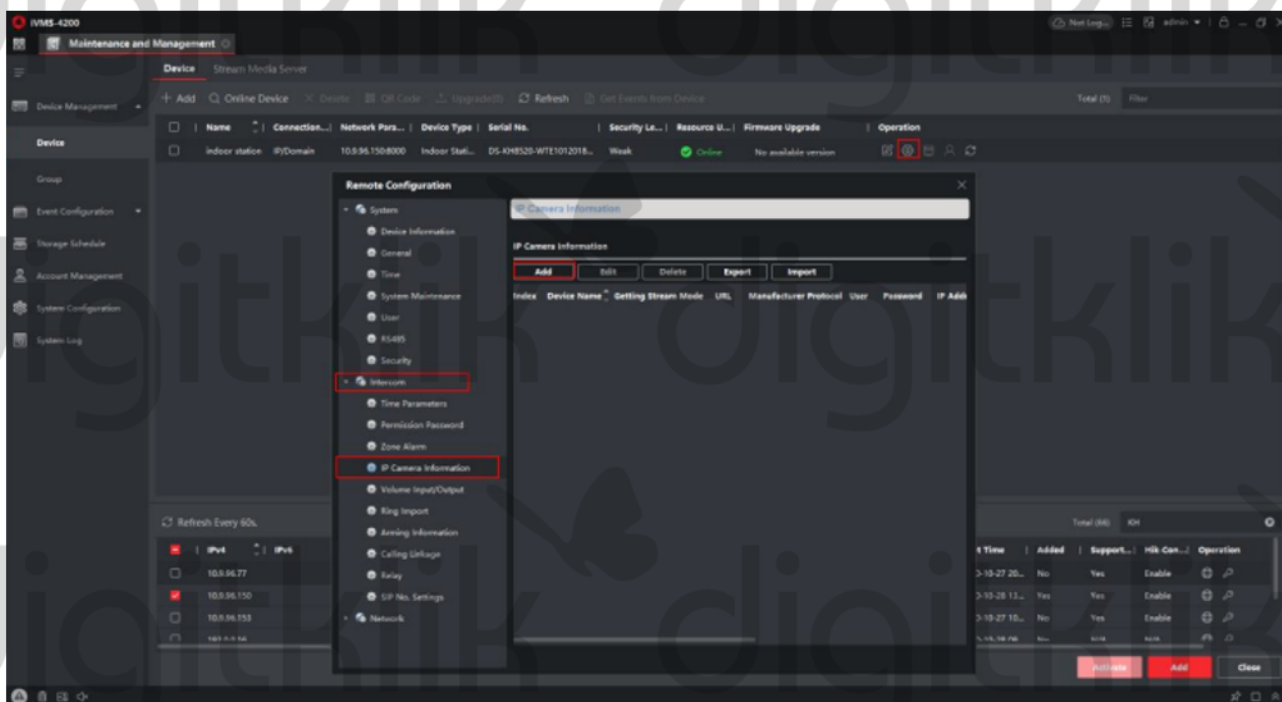
1.2. V zavihku »**Device Management**« poiščite povezane naprave. Izberite notranjo enoto, vpišite uporabniško ime in geslo in jo s pritiskom na »**Add**« dodajte v iVMS4200. Počakajte da se naprava poveže s programom.



2. Dodajanje IP kamere v notranjo enoto

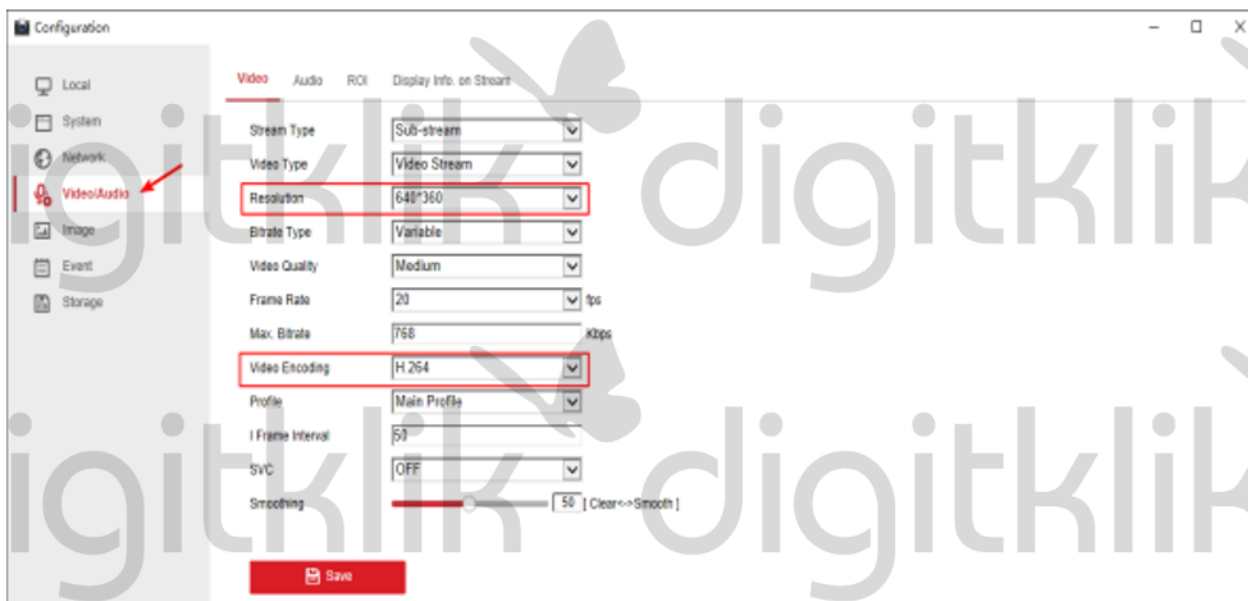
2.1 Kliknite na ikono »zobnika«, »Intercom«, »IP Camera Information«, »Add«.

2.1.1.Vnesite **ime** za kamero, njen **IP naslov**, **port** nastavite na **544**, št. **kanala** na **1.**, vnesite **uporabniško ime** in **geslo**, ter izberite HIK protokol.



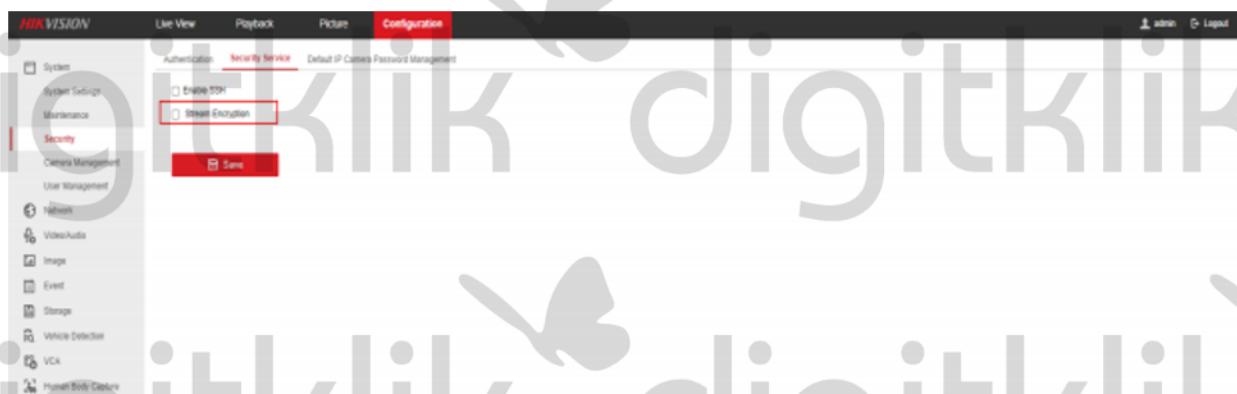
3. Nastavitev kamere

3.1. Preko spletnega vmesnika na kameri, nastavite resolucijo dodatnega pretoka kamere, na manj ali enako kot **1280*720**, kodiranje naj bo **H.264**.



4. Nastavitev snemalnika

4.1. Preko spletnega vmesnika na snemalniku, vnesete ustrezno številko kanala pod »**Channel NO**«, ter onemogočite funkcijo šifriranja pretoka.



5. Ogled posnetkov v živo preko notranje enote

5.1. Izberite »Live View«, »Network Camera«, »IPC«.

