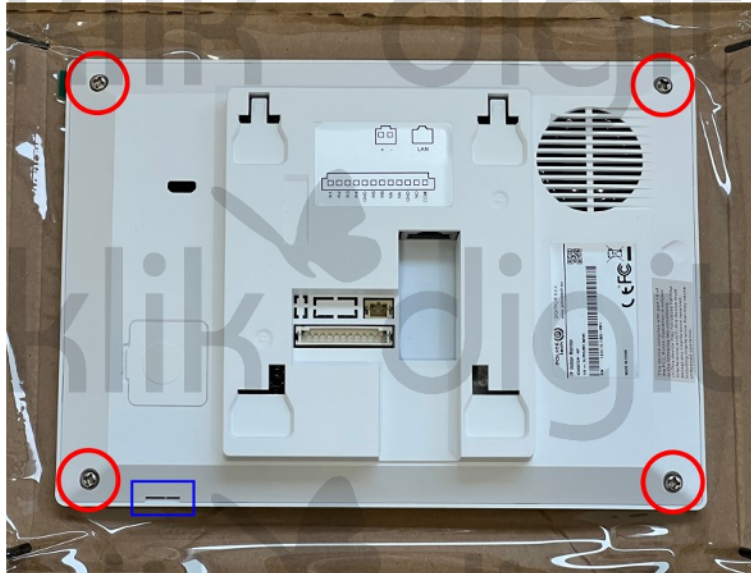


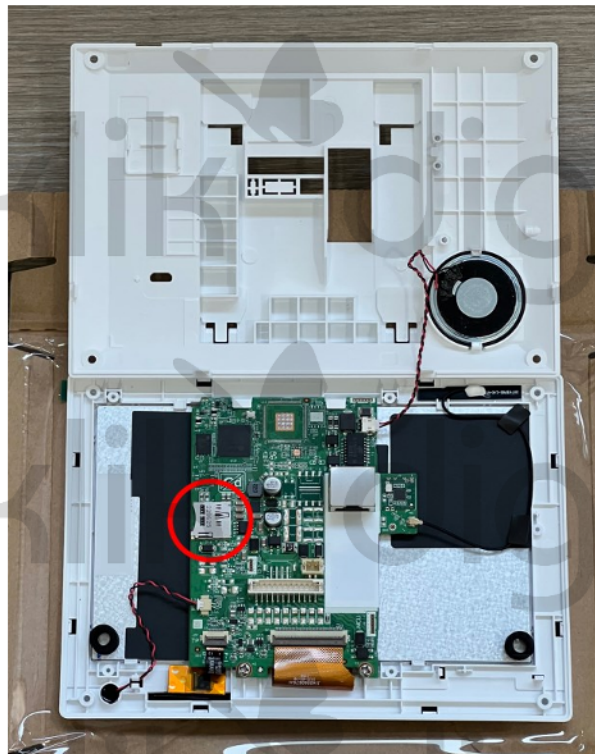
## Vstavljanje SD kartice v Police Tech VDI4007GW-WP

1. Na zadnji strani enote, s križnim izvijačem odvijte 4 vijake (označene na sliki v rdečem krogu).

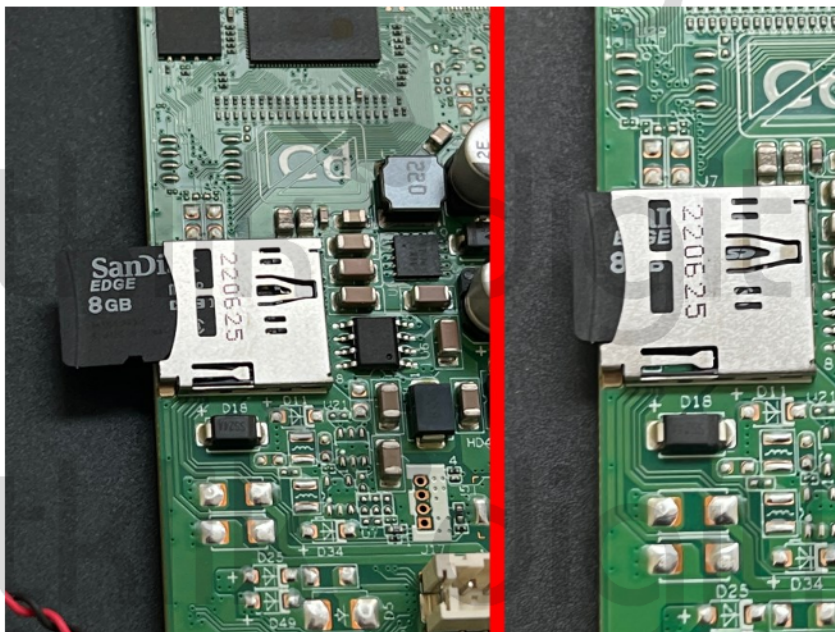


2. Z ravnim izvijačem nežno ločite zadnjo stranico od sprednje. Pri ločevanju bodite pozorni na priključni kabel od zvočnika.

Vhod za SD kartico je označen na sliki (v rdečem krogu).



3. Kartico previdno vstavite v režo.



4. Zadnjo stranico notranje enote vrnite na njeno mesto in jo pričvrstite z 4 vijaki, ki ste jih odstranili v točki 1.

5. Če je SD kartica pravilno vstavljena, lahko preverite v meniju enote pod »Nastavitve«, »Informacije o izdelku«.

*\*\*Pred prvim delovanjem, SD kartico formatirajte s pritiskom na gumb »SD Format«.*



**POLICE**  
**tech**

