



**NASTAVITEV Police Tech  
WIEGAND KONTROLE  
PRISTOPA**



# 1. Priklop in povezovanje

1.1. Kontrolni pristop s pomočjo programa ConfigTool spremenite IP naslov glede na vaše omrežje, da boste lahko dostopali do nastavitvev.

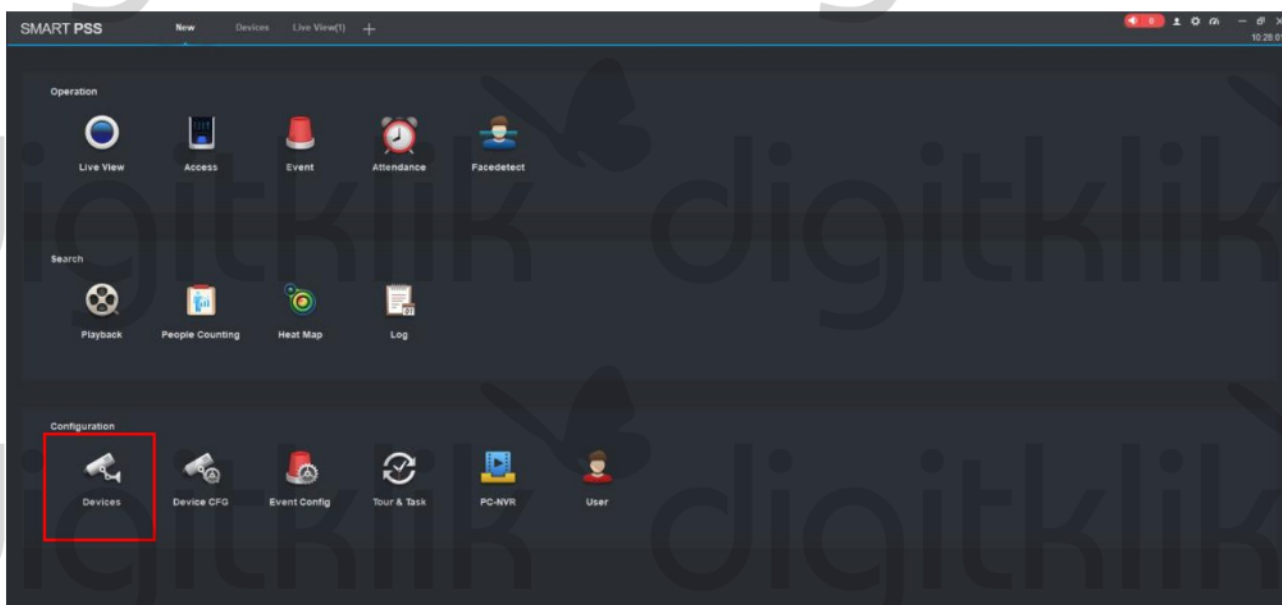
*\*\*za pomoč pri spremembi IP naslova glejte navodila »ConfigTool – Inicializacija in sprememba IP naslovov«.*

1.2. Na kontrolo pristopa priklopite čitalce.

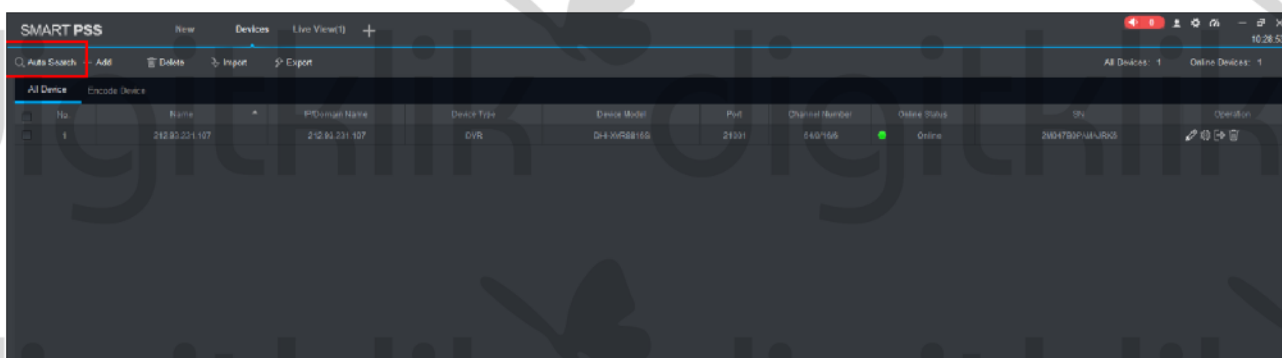
1.3. Na računalnik si namestite program **SmartPSS**.

# 2. Dodajanje wiegand kontrole pristopa

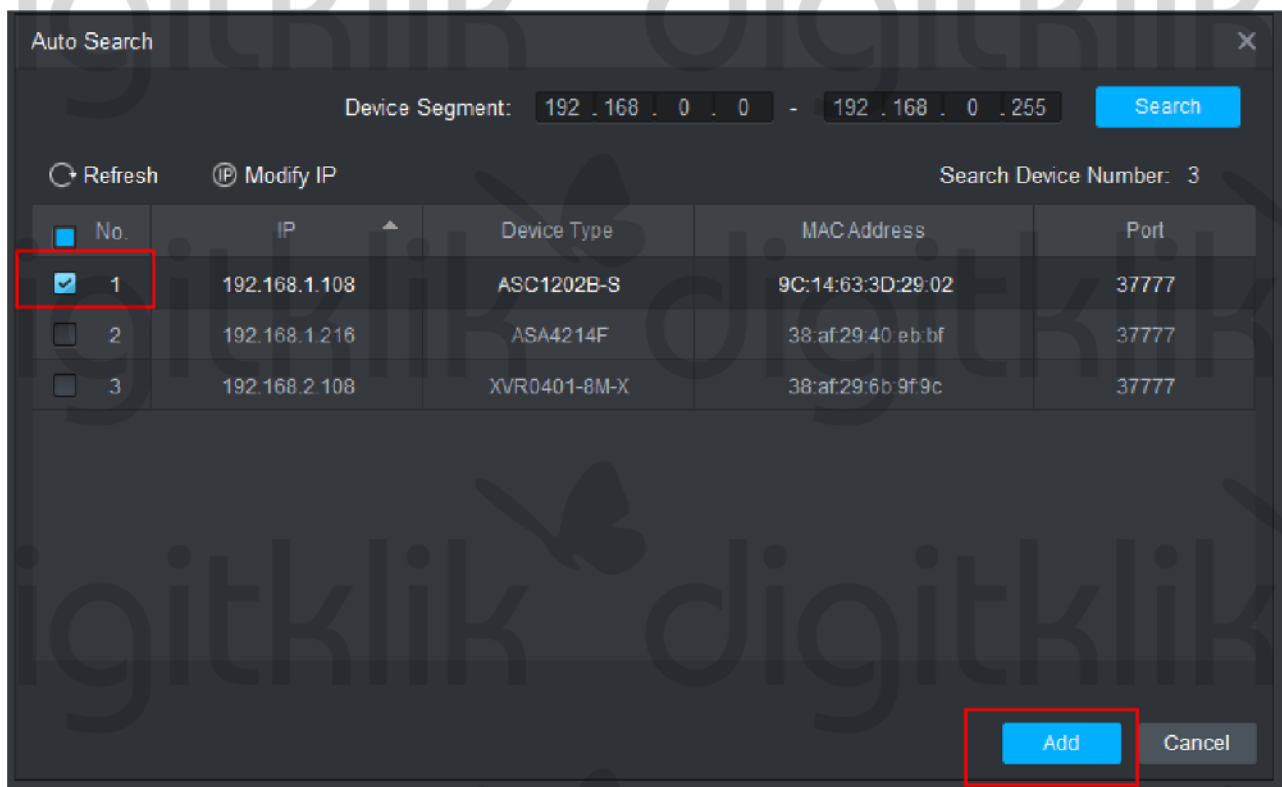
2.1. Odprite program SmartPSS, in kliknite na »**Devices**«.



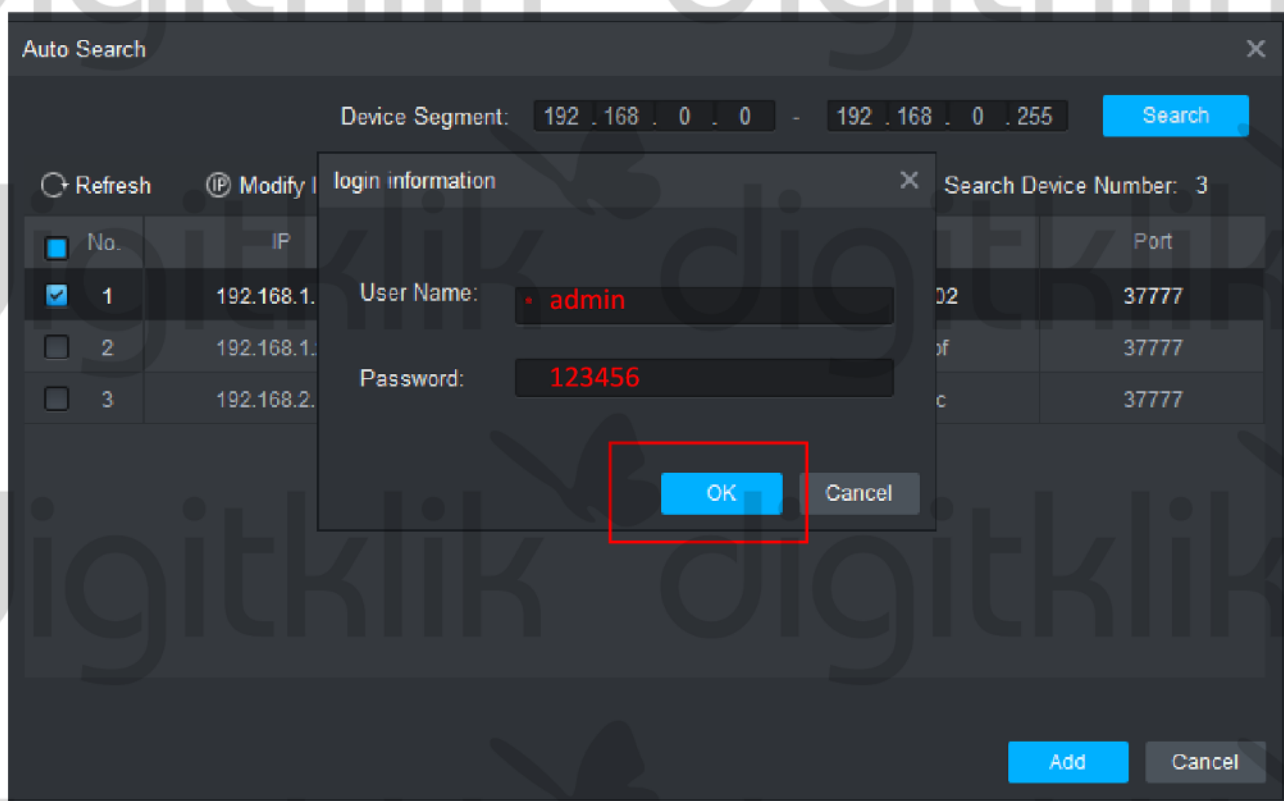
2.2. Kliknite na »**Auto Search**«.



2.3. Izberite napravo, ki jo želite dodati in pritisnite »ADD«.

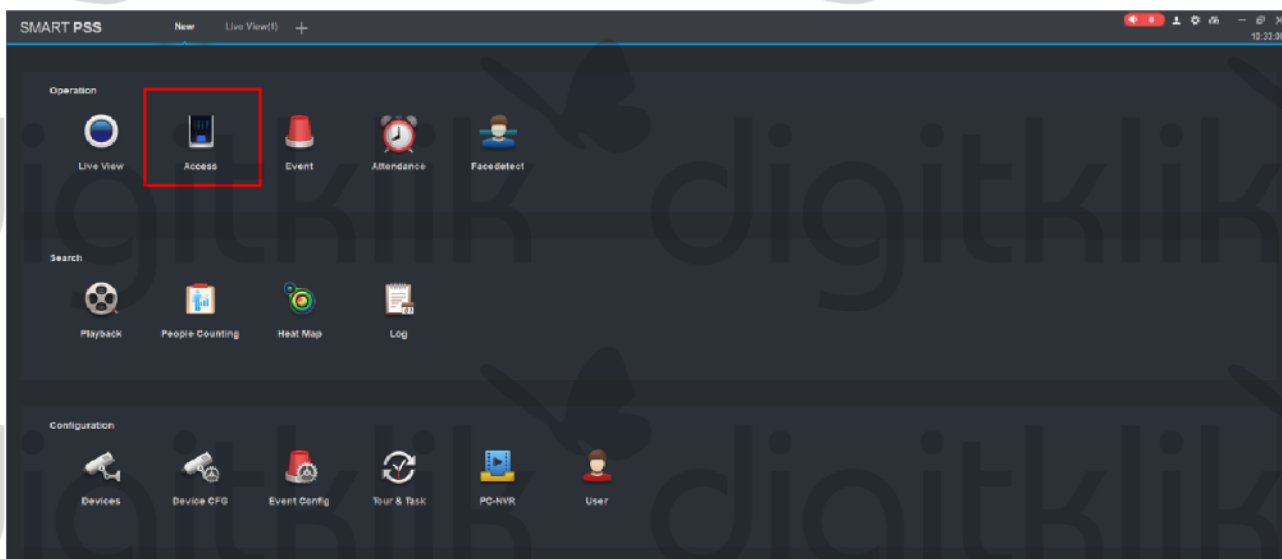


2.4. Vnesite uporabniško ime in geslo. Tovarniško uporabniško ime je »admin«, geslo »123456« in pritisnite »OK«.

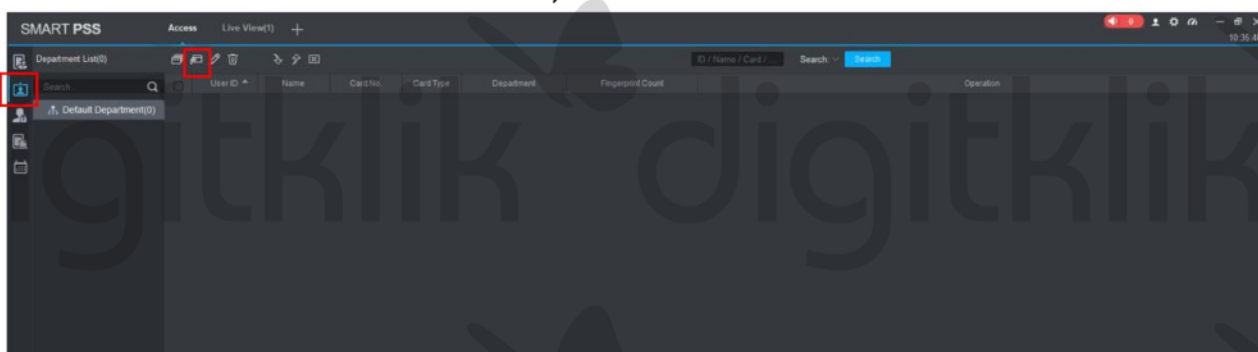


### 3. Nastavitev kontrole pristopa

3.1. Na začetni strani v programu SmartPSS kliknite ikono »Access«.



3.2. Kliknite na ikono »User«, ter nato »Manual Add«.



3.3. Odpre se novo pogovorno okno.

- v polje »User ID« vnesite št. uporabnika,
- v polje »Name« vnesite ime uporabnika,
- za dodajanje kartic uporabniku, pod »Card No.« kliknite na »Card Issuer«,

prestavite na »Device« ter izberite centralo in zaporedno št. čitalca s katerim boste prebrali kartico. Prislonite kartico na čitalec.

*\*\*v primeru da nimate kartice vpišite poljubno št.*

- v primeru da želite kartici dodeliti geslo ga vpišite pod »Card Password«
- v polje »Unlock Password« vpišite vstopno geslo uporabnika,
- v polju »Number of Use« lahko spremenite kolikokrat lahko uporabnik odklene ključavnico,
- v polju »Valid Time« lahko določite veljavnost uporabnika.
- za potrditev parametrov pritisnite »Finish«.

**Add User**

Basic Info    Fingerprint Info    Details

User ID: \* 1

Name: \*

Department: Default Department

Card No.: Card Reader not ready! Device

Card Type: General Card 192.168.1.108

Card Password:

Unlock Password:

Number of Use: 200

Face Template Number: 0 Select Device **Download I...**

Valid Time: 2019/2/22 0:00:00 2029/2/22 23:59:59 654 Days

Reader1  
Reader2

Image Size: 0 ~ 120KB

Continue t... **Finish** Cancel

3.4. Kliknite na ikono »**Upload Users to Device**«, in izberite »**Access Level**«.

**SMART PSS**    Ac

Department List(1)

Search..

Default Department(1)

Timezone

Holiday

**Access Level**

User Right

First Card Unlock

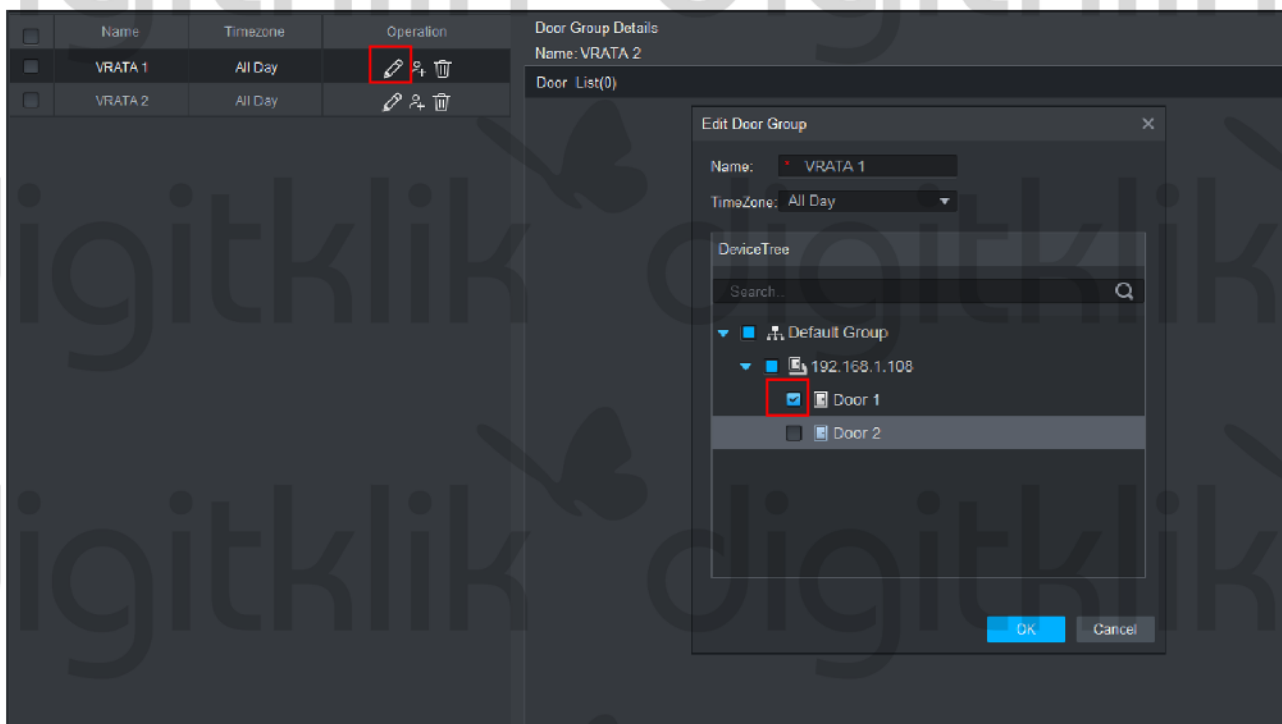
Multi-card Unlock

Anti-passback

Inter-door Lock

Remote Verification

3.5. Kliknite na »Add«. Odpre se novo pogovorno okno, v polje »Name« vpišite ime za skupino. S kljukico označite vrata in pritisnite gumb »OK«.



3.6. Kliknite na ikono »User« za dodajanje uporabnikov v skupino za dostop do vrat. V novem pogovornem oknu, pritisnite gumb za iskanje uporabnikov. S kljukico izberite uporabnike in pritisnite »OK«.

