

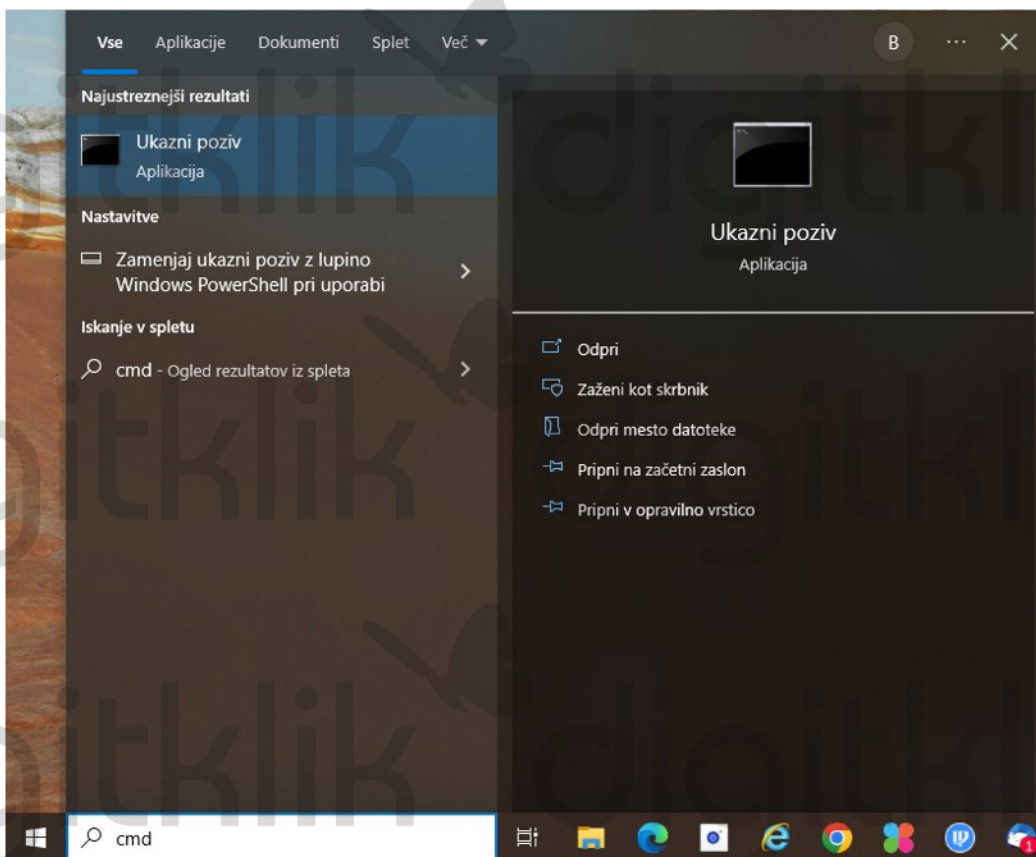


INICIALIZACIJA IN
SPREMINJANJE IP NASLOVA
NA Police Tech ENOTI

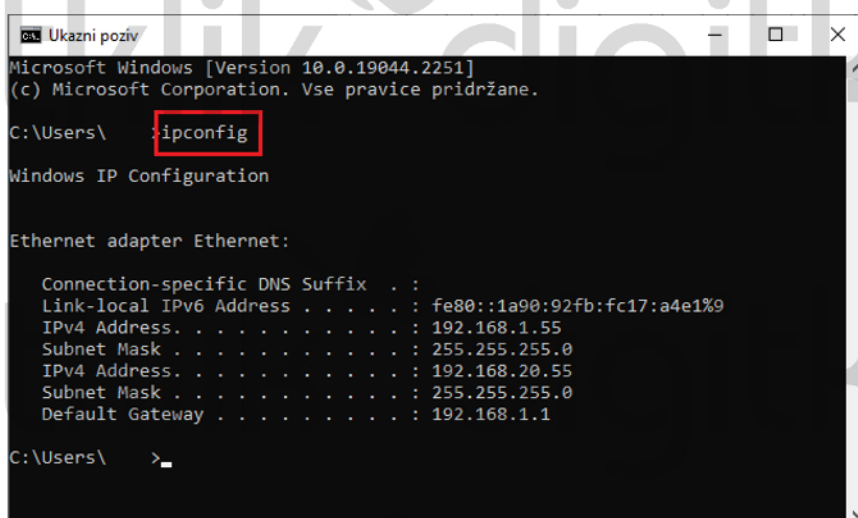


1. Preverjanje IP naslova vašega omrežja

1.1 Kliknite na ikono Windows, ter začnete vpisovati »CMD«. Pojavi se aplikacija »Ukazni poziv«, s klikom nanjo jo zaženete.



1.2. V aplikacijo vpišete »ipconfig« in pritisnete tipko »enter« na tipkovnici.



V zadnji vrstici pod »Default Gateway« se izpiše IP naslov vašega usmerjevalnika, v našem primeru je to »192.168.1.1«.

2. Config Tool

2.1 Na računalnik si prenesite in namestite program Config Tool:

Windows: <https://tinyurl.com/46n5dke3>

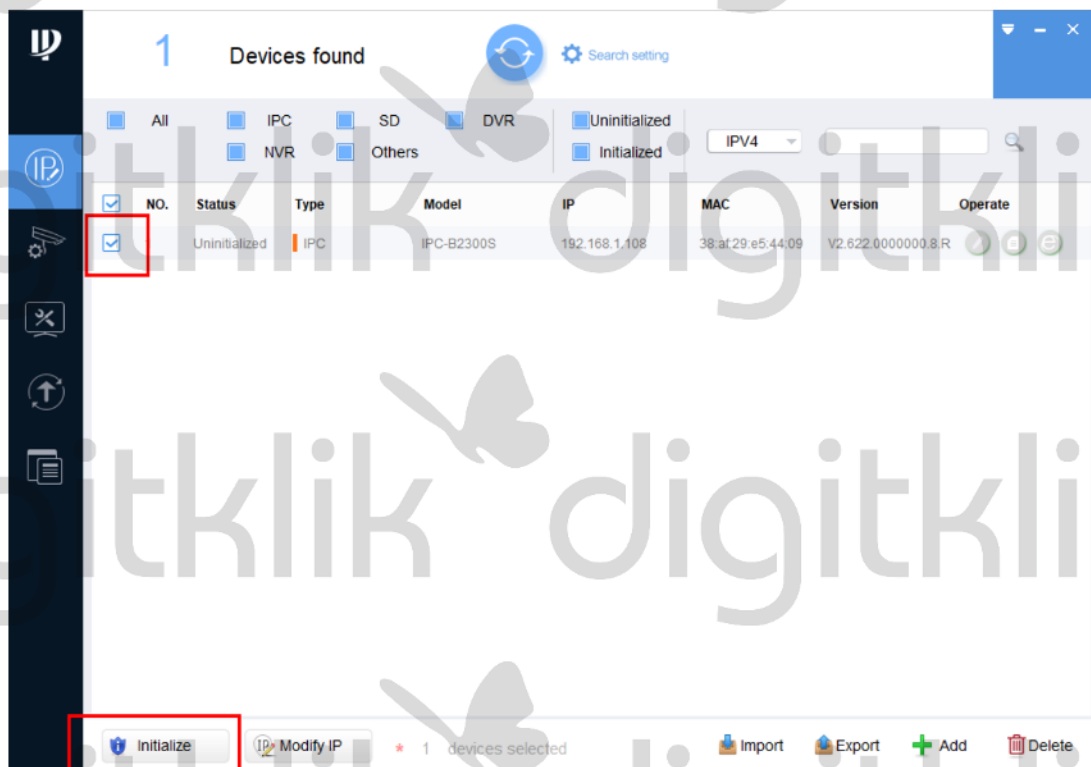
MacOS: <https://tinyurl.com/bdh3x6c2>

3. Inicializacija enote

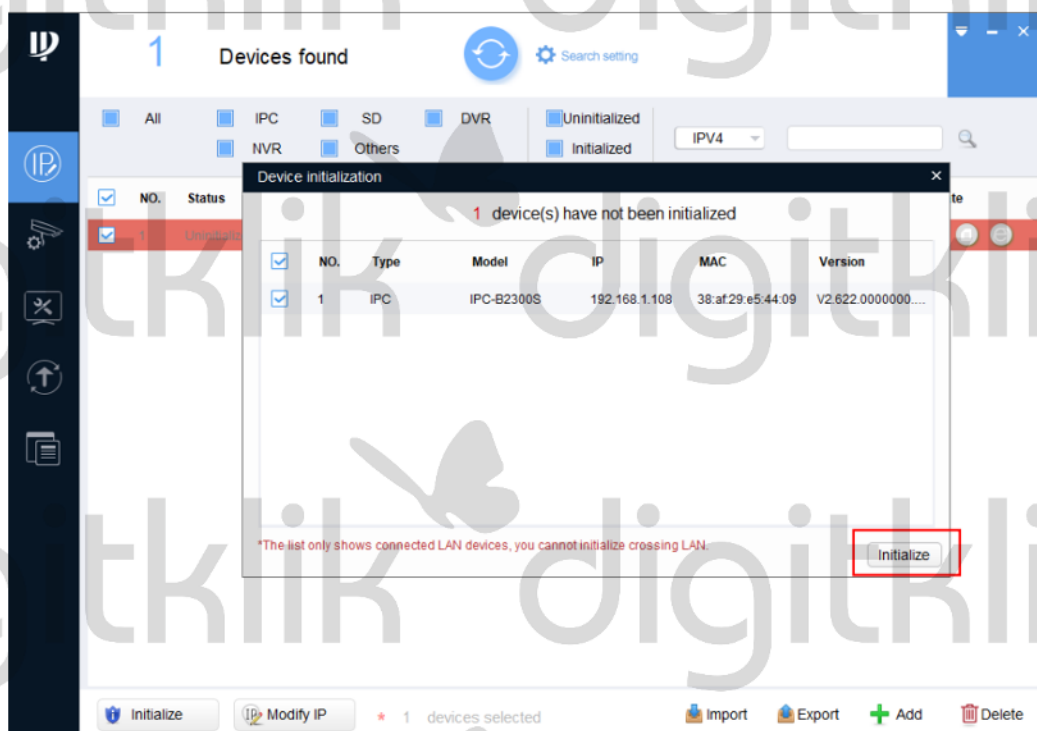
3.1. Vključite enoto v omrežje in počakajte nekaj minut da se prižge.

3.2. Odprite program Config Tool.

3.3. S kljukico označite enoto in kliknite gumb »Initialize«.



3.4. Odpre se novo okno. Preverite, da je izbrana prava enota in pritisnite gumb »Initialize«.



3.5. V naslednjem koraku, pod »New Password« vpišite novo poljubno geslo za enoto. Enako geslo ponovno vpišite pod »Confirm Password«, da ga potrdite.

Pod »Email Address« vpišite vaš e-poštni naslov. Ko izpolnite vsa polja pritisnite »Next«.

1 device(s) have not been initialized

Username: admin

New Password: Vpišete geslo
Weak Medium Strong

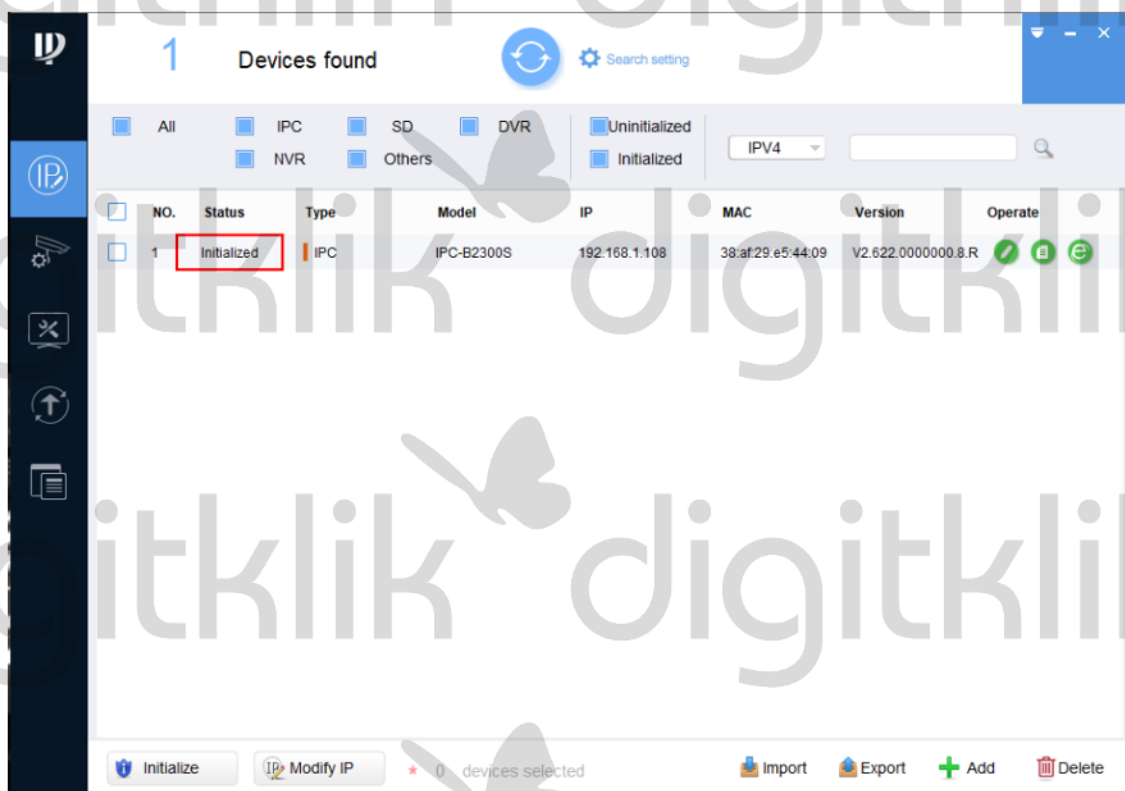
Confirm Password: Potrdite geslo
Use a password that has 8 to 32 characters, it can be a combination of letter(s), number(s) and symbol(s), with at least two kinds of them. (excluding " ' , ; : & ')

Email Address: Vpišete vaš e-mail (password reset)

*After you have set new password, please set password again in Search Setup.

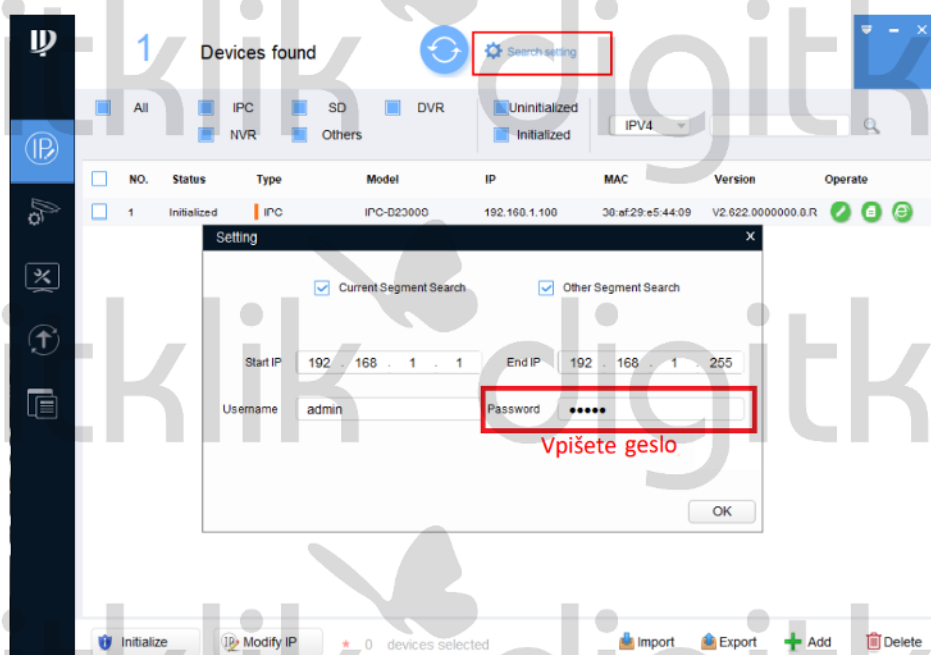
Next

3.6. V kolikor je postopek uspešen, bo program enoto našel kot inicializirano.



4. Spreminjanje IP naslova

4.1. V programu »ConfigTool« kliknite na gumb »Search setting«, ter v polje »Password« vpišite geslo od enote, ki ji želite spremeniti IP naslov.



4.2. Kliknite na ikono svinčnik ali napis »**Web**«, na desni strani ob enoti.

4.3. V novem pogovornem oknu, pod »**Target IP**« vnesite nov prost IP naslov za enoto, glede na vaše omrežje. V polja »**Subnet Mask**« in »**Gateway**«, prepisite podatke, ki vam jih je izpisal program »**CMD**« v točki 1.2..

Pritisnite gumb »**OK**«. Če vam program ob IP naslovu pokaže ikono kljukice, ste uspešno spremenili IP naslov.

