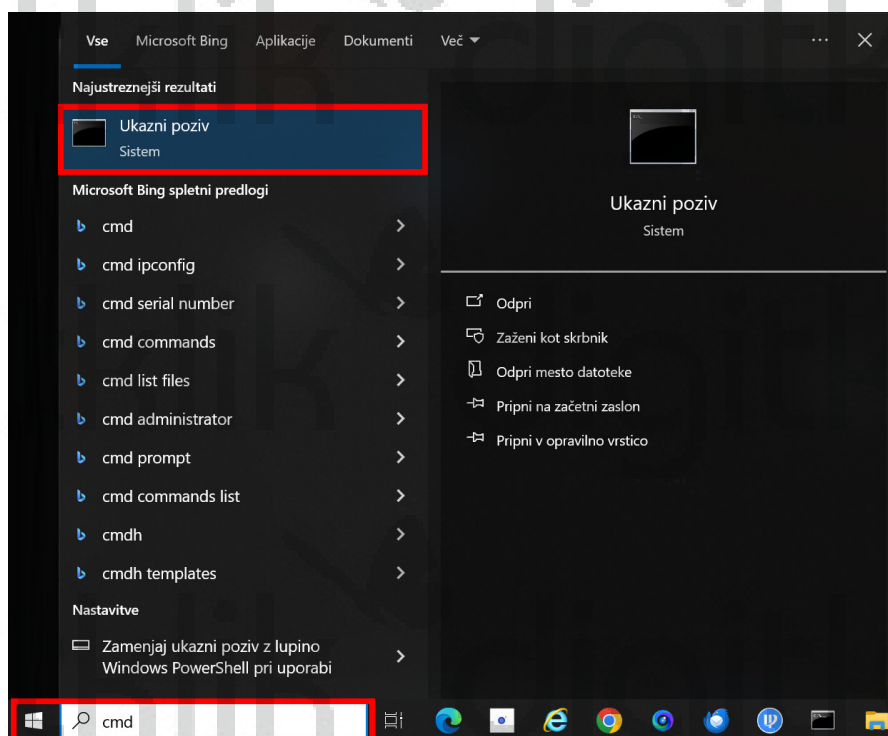


ZAMENJAVA OBSTOJEČEGA IP NASLOVA NA PoliceTech KAMERAH IN SNEMALNIKU

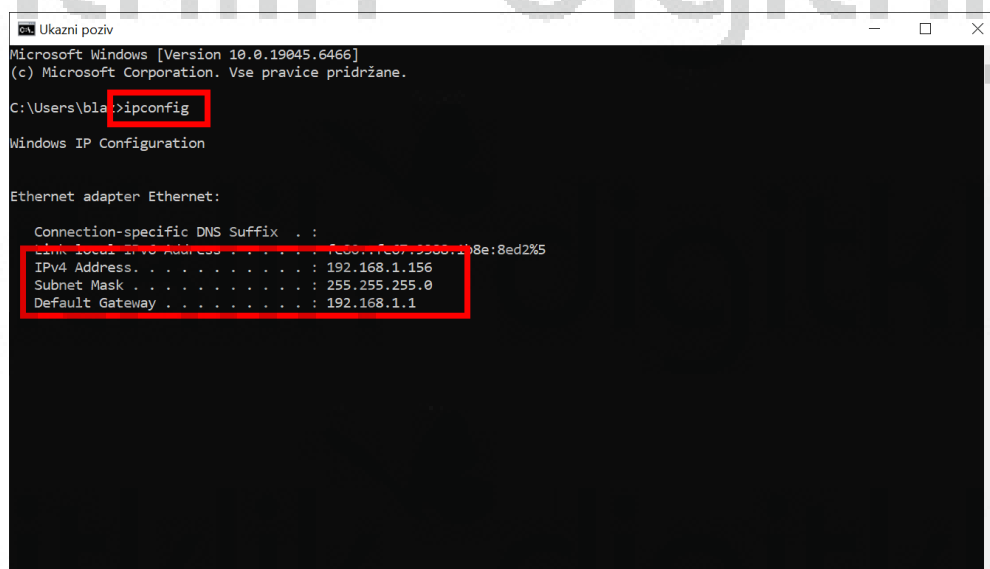
1. Preverjanje novega IP naslova

****Pred začetkom preverite in zagotovite, da je vaš računalnik povezan na nov usmerjevalnik.**

1.1. Na računalniku kliknite ikono **“Začetek”** in začnite vpisovati **“CMD”**. Računalnik vam ponudi aplikacijo **“Ukazni poziv”**. Kliknite na aplikacijo **“Ukazni poziv”**, da jo odprete.



1.2. V program vpišite ukaz **“ipconfig”** ter pritisnite tipko **“enter”**. V zadnji vrstici pod **“Default Gateway”** se izpiše IP naslov novega usmerjevalnika. V našem primeru je to **“192.168.1.1”**.

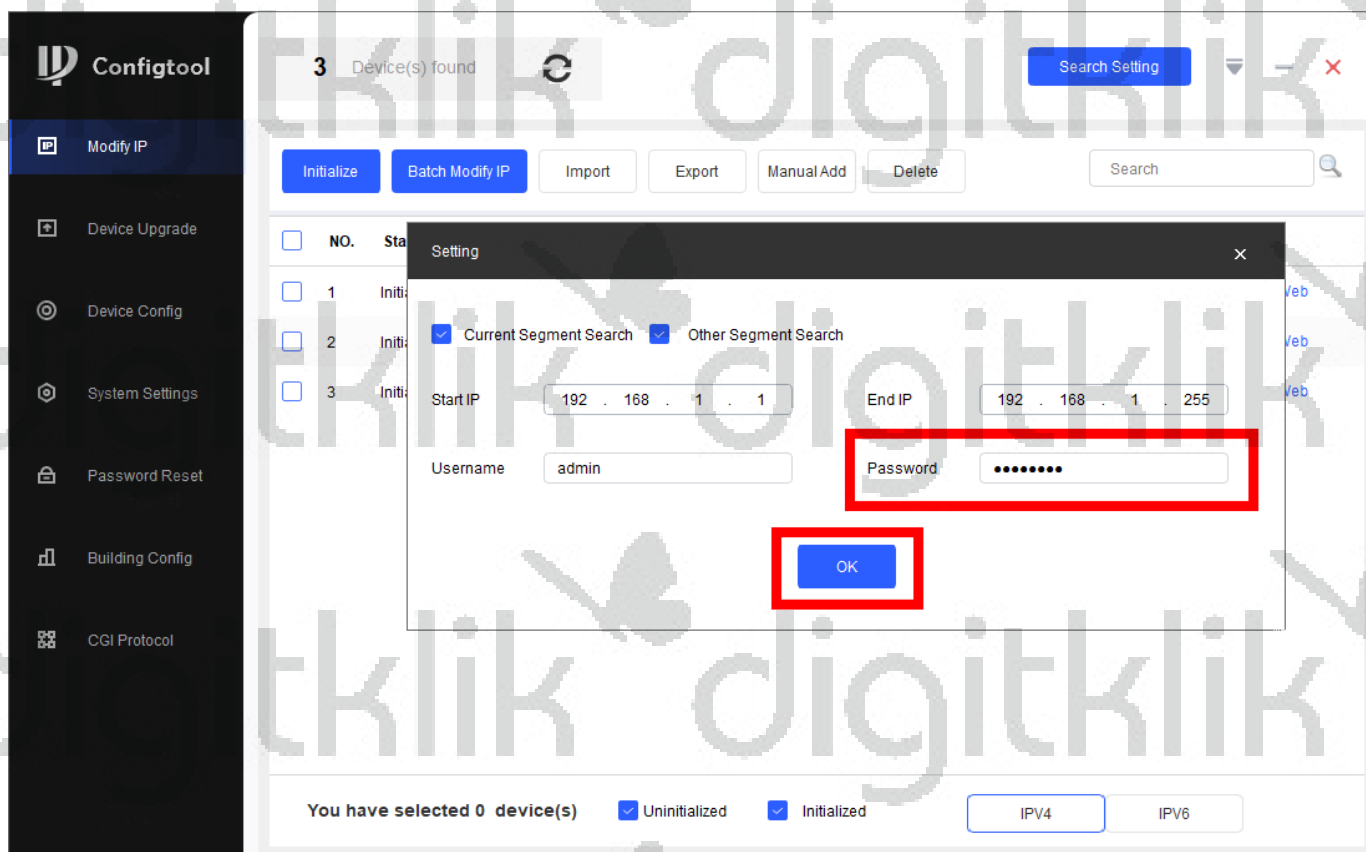


2. Config Tool

2.1 Na računalnik si prenesite in namestite program **Config Tool**:
<https://dahuawiki.com/ConfigTool>

3. Spreminjanje obstoječega IP naslova

3.1. V programu “**Config Tool**” na vrhu kliknite na gumb “**Search Setting**”, ter v polje “**Password**” vpišite geslo od enote, ki ji želite spremeniti IP naslov. Kliknite na gumb “**OK**”. Geslo, ki ga morate vpisati ste nastavili pri inicializaciji enote.



3.2. Na desni strani ob enoti, ki ji želite spremeniti IP naslov kliknite gumb “**Edit**”.

3.3. V novem pogovornem oknu, pod “**Target IP**” vnesite nov prost IP naslov za enoto, glede na vaše novo omrežje. V polja “**Subnet Mask**” in “**Gateway**”, prepisite podatke, ki vam jih je izpisal program “**CMD**” v točki 1.2..

V našem primeru:

IP: 192.168.1.200

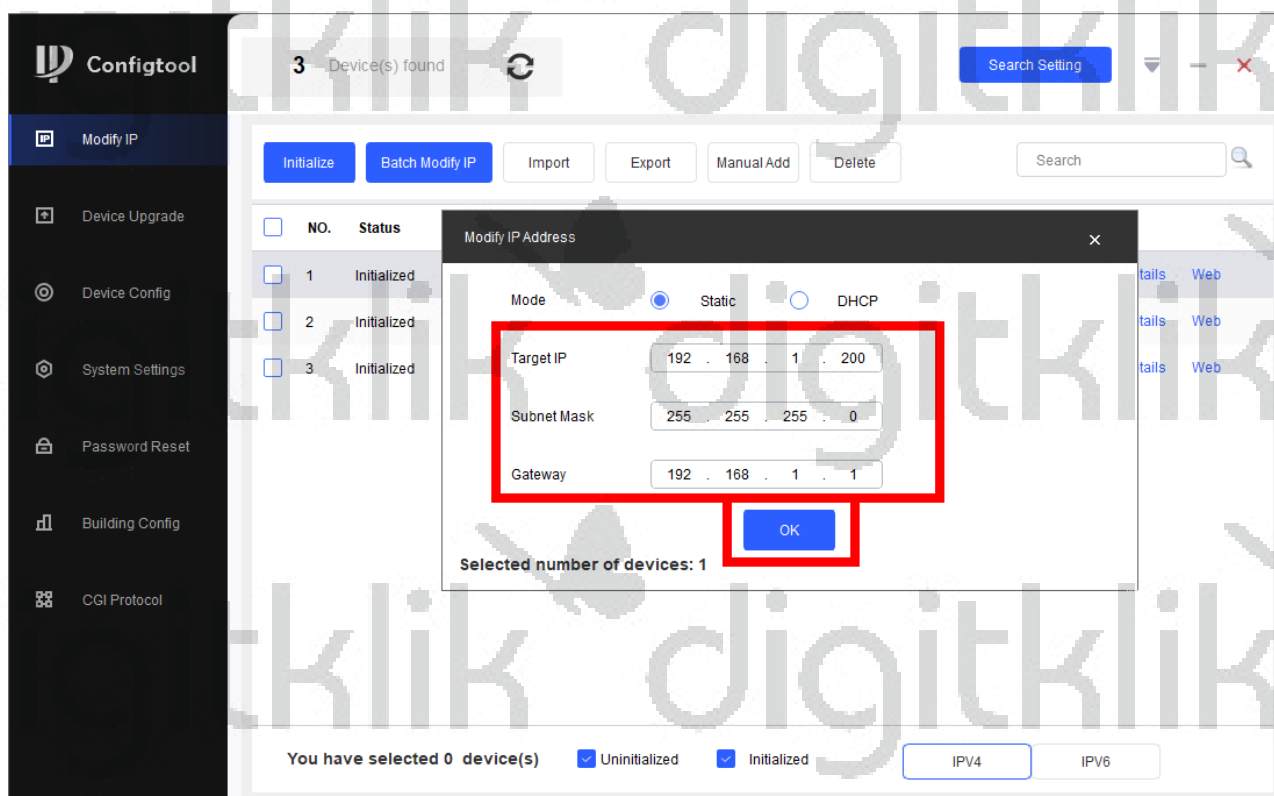
Maska omrežja: 255.255.255.0

Prehod: 192.168.1.1

Pritisnite gumb “**OK**”.

Če vam program ob IP naslovu pokaže ikono kljukice, ste uspešno spremenili IP naslov.

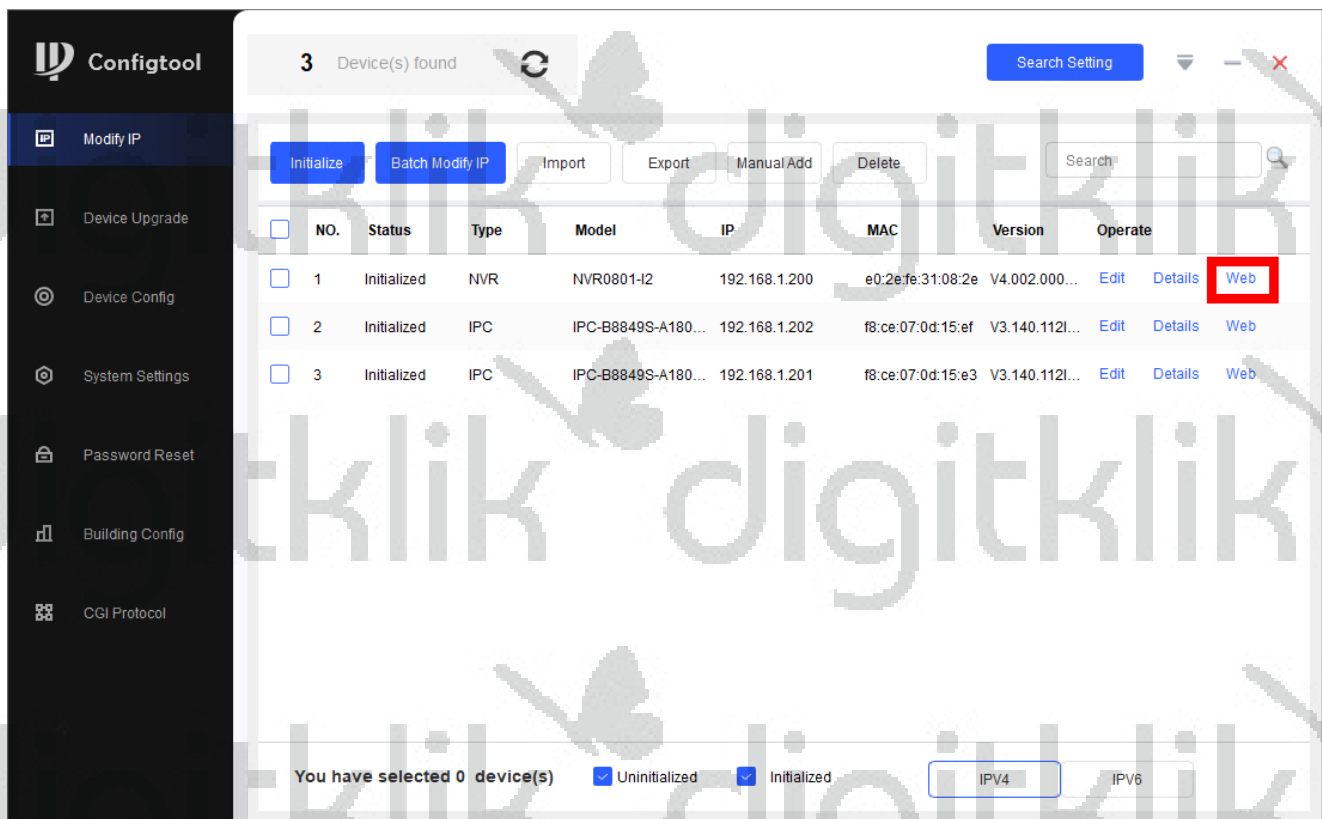
***V primeru, da se pojavi trikotnik, kliknite nanj da preverite za kakšno napako gre. Če je napaka “Password Error”, ponovite korak 3.1..*



3.4. Vsem enotam spremenite IP naslove.

4. Dodajanje kamer na snemalnik

4.1. Na desni strani ob snemalniku, pritisnite ikono “**Web**”. Povezava vam odpre spletni vmesnik snemalnika.

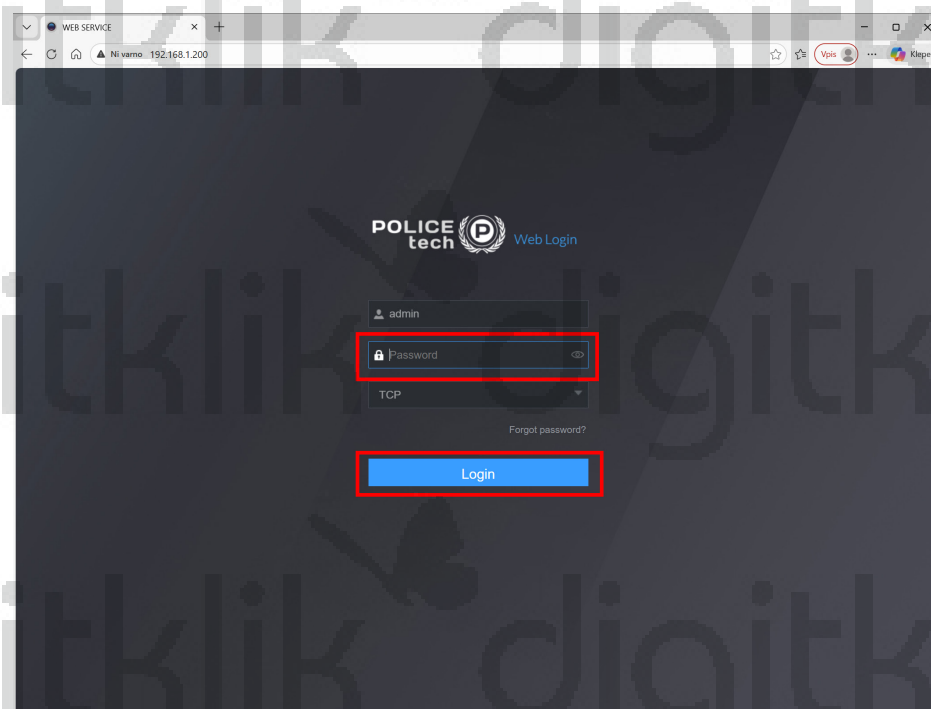


The screenshot shows the Configtool interface. On the left is a dark sidebar with navigation options: Modify IP, Device Upgrade, Device Config, System Settings, Password Reset, Building Config, and CGI Protocol. The main area displays a table of 3 devices found. The table has columns for NO., Status, Type, Model, IP, MAC, Version, and Operate. The 'Operate' column contains 'Edit', 'Details', and 'Web' links. The 'Web' link for the first device is highlighted with a red box. Below the table, there are filters for 'Uninitialized' and 'Initialized' devices, and buttons for 'IPV4' and 'IPV6'.

NO.	Status	Type	Model	IP	MAC	Version	Operate
1	Initialized	NVR	NVR0801-I2	192.168.1.200	e0:2e:fe:31:08:2e	V4.002.000...	Edit Details Web
2	Initialized	IPC	IPC-B8849S-A180...	192.168.1.202	f8:ce:07:0d:15:ef	V3.140.1121...	Edit Details Web
3	Initialized	IPC	IPC-B8849S-A180...	192.168.1.201	f8:ce:07:0d:15:e3	V3.140.1121...	Edit Details Web

4.2. Vpišite se z uporabniškim imenom “**admin**” in geslom, ki ste ga določili pri inicializaciji snemalnika.

Kliknite “**Login**” za vpis v spletni vmesnik.

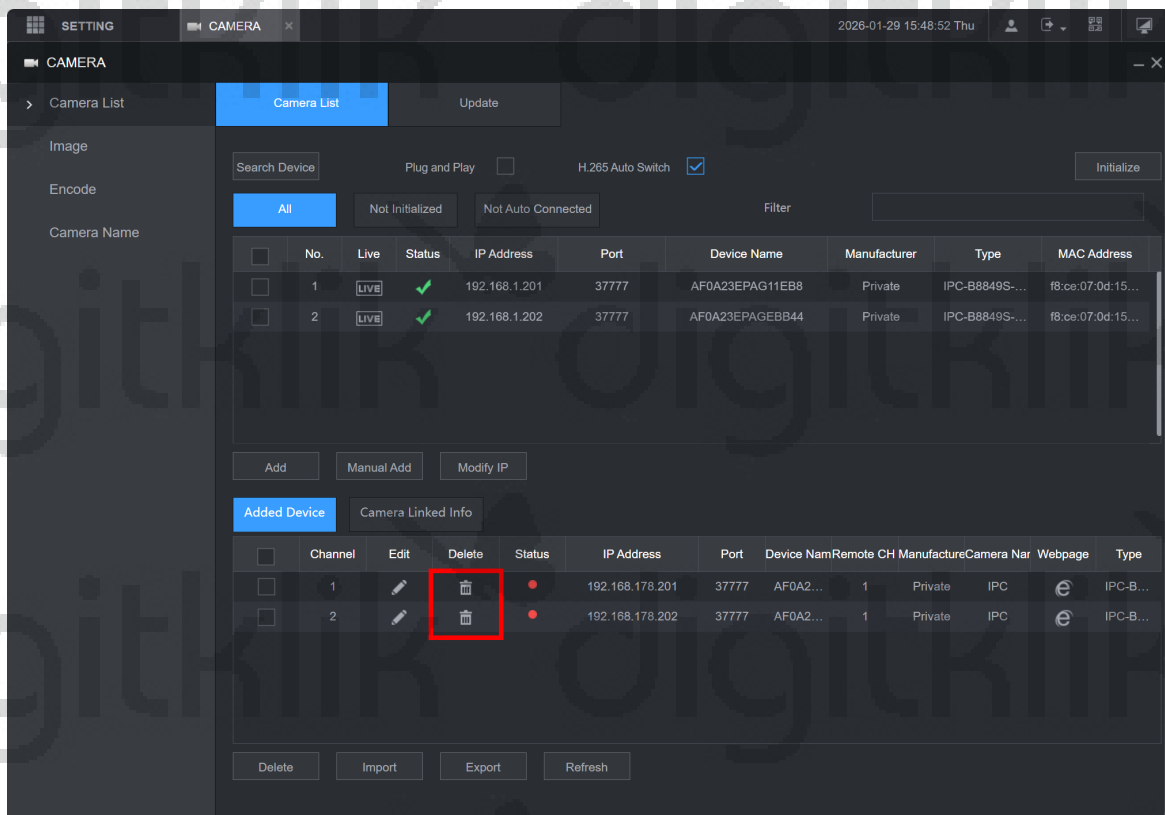


The screenshot shows a web browser window displaying the 'Web Login' page for 'POLICE tech'. The page has a dark background. The login form includes a text input for the username 'admin', a password input field with a red box around it, and a dropdown menu set to 'TCP'. Below the form is a 'Forgot password?' link and a blue 'Login' button with a red box around it.

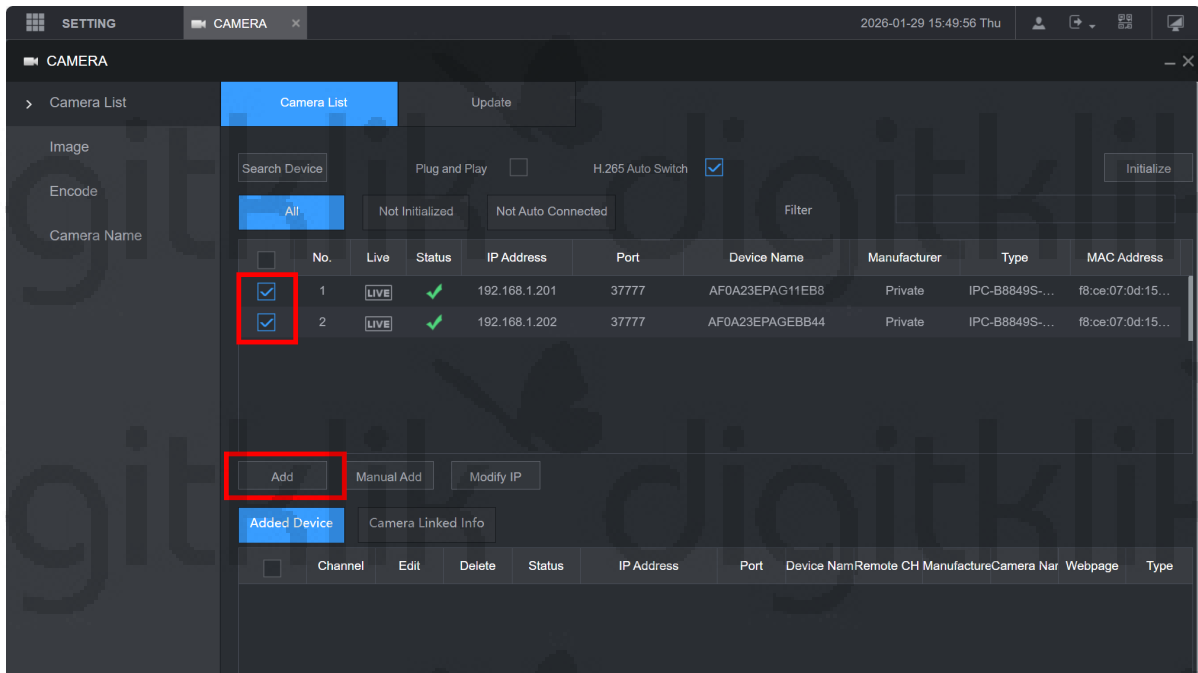
4.3. Odprite meni "Camera" in "Camera list" na vrhu ali na dnu začetnega menija, odvisno od modela snemalnika.



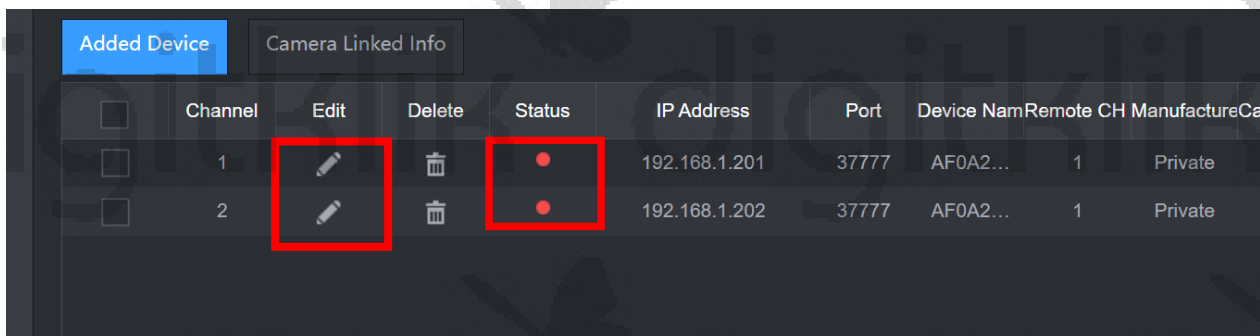
4.4. Izbršite dodane kamere z pritiskom na ikono koša za smeti.



4.5. Kamere s spremenjenim IP naslovom vam pokaže v zgornji tabeli. Označite kamere s kljukico in pritisnite gumb "Add", da jih dodate na snemalnik.



4.6. Če je pri dodanih kamerah status rdeče barve, kliknite na ikono svinčnika poleg kamere.



4.7. Odpre se novo pogovorno okno in v polje “**Password**” vnesite geslo kamere, ki ste ga določili pri inicializaciji. Pritisnite gumb “**OK**”, da shranite nastavitvev.

Modify

Channel: 1

Manufacturer: Private

IP Address: 192.168.1.201

TCP Port: 37777 (1~65535)

Username: admin

Password:

Total Channels: 1

Remote CH No.: 1

Decode Strategy: General

Buttons: Add, Add, Added Device, OK, Cancel

4.8. Za osvežitev statusa pritisnete gumb “**Osveži**”. Če je geslo pravilno, se bo statusna pika po nekaj trenutkih obarvala zeleno.

Added Device

Channel	Edit	Delete	Status	IP Address	Port	Device Name	Remote CH	Manufacture	Camera Name	Webpage	Type
1			●	192.168.1.201	37777	AF0A2...	1	Private	IPC	e	IPC-B...
2			●	192.168.1.202	37777	AF0A2...	1	Private	IPC	e	IPC-B...

4.9. Če se statusna pika ne obarva zeleno, ponovite koraka 4.6. in 4.7..

4.10. Preverite še vse nastavitve shranjevanja in po potrebi ponovno nastavite zaznavanje gibanja, prestop linije, uro, datum,...